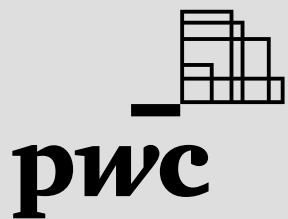


Reporte de Sustentabilidad 2022

# Brindar oportunidades. Formar talento. Crear futuro

PwC Argentina



# Contenidos

<b>03</b>	Mensaje del socio a cargo de PwC Argentina	<b>27</b>	Diversidad
<b>04</b>	Brindar oportunidades. Formar talento. Crear futuro	<b>31</b>	Comunidad
<b>06</b>	Acerca del reporte	<b>34</b>	Gestión ambiental
<b>11</b>	Personas	<b>39</b>	Índice de contenidos GRI
<b>18</b>	PwC		
<b>23</b>	Calidad		

# Mensaje del socio a cargo de PwC Argentina

GRI 2-22



Bienvenidos a la séptima edición de nuestro Reporte de Sustentabilidad. A través de este documento queremos contarles cómo las personas que conformamos PwC Argentina, nuestra comunidad de especialistas, han respondido a los desafíos de un mundo complejo para ayudar a nuestros clientes y a la sociedad en general a crear resultados sostenibles.

Cuando en el ejercicio anterior lanzamos nuestra nueva estrategia de negocios, The New Equation, desde PwC Argentina anunciamos una inversión en nuevos puestos de trabajo, que durante este período seguimos concretando con la incorporación de alrededor de 2.500 colaboradores. La mayoría son jóvenes que están adquiriendo las nuevas competencias que el mercado laboral requiere y con ellos estamos dando respuesta a las necesidades específicas de nuestros clientes y otros grupos de interés, mientras potenciamos el crecimiento de nuestra organización, principalmente, a través de la exportación de servicios.

Nos estamos reinventando para entregar soluciones de alto impacto, tomando lo mejor del mundo digital y las capacidades humanas. Con esta visión, invertimos alrededor de 460 mil horas de formación en habilidades que nos permiten mejorar la calidad de nuestros servicios y resolver los problemas importantes de un futuro con nuevos desafíos: ¿Cómo generar confianza en las empresas y la sociedad en general? ¿Cómo crear una fuerza laboral productiva y una organización sostenible, mientras nos adaptamos al cambio constante? ¿Cómo hacer más para mejorar el desempeño ambiental, social y de gobierno corporativo?

Nuestro negocio y la forma de trabajar se encuentran en plena transformación. Desde la irrupción de la pandemia hemos buscado el equilibrio entre las demandas del negocio y las necesidades de las personas que formamos parte de la firma. La flexibilidad es una forma de trabajar diferente, que persigue la armonía con la vida personal y se apoya en un propósito.

Esta visión también tiene su correlato en el espacio físico de trabajo, que durante este ejercicio reconfiguramos para avanzar hacia una modalidad de trabajo híbrida-flexible y al término de lo cual celebramos con reencuentros presenciales la reapertura de nuestras oficinas en todo el país.

En las siguientes páginas compartimos los logros de nuestra comunidad de especialistas para resolver los grandes problemas que nos afectan a todos, objetivo que fue posible gracias al aporte de muchas personas que con la coordinación del Comité de Sustentabilidad se comprometieron a cumplir con una rendición transparente de nuestra gestión.

**Santiago J. Mignone**

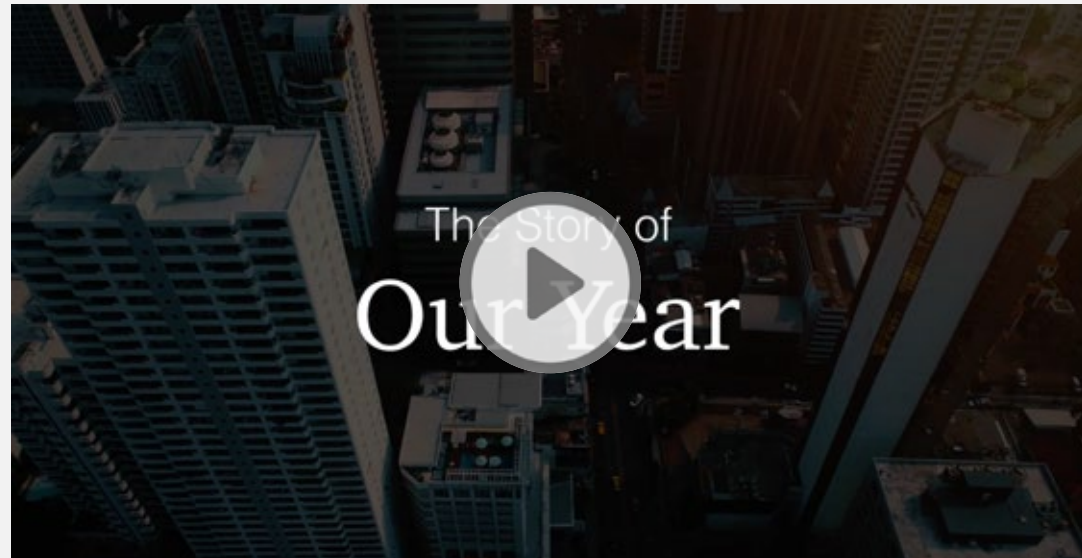
Socio a cargo de PwC Argentina

# Brindar oportunidades. Formar talento. Crear futuro

En el marco de nuestro propósito -construir confianza en la sociedad y resolver problemas importantes-, el valor de todo lo que hacemos se basa en un recurso único y poderoso: **las personas**.

Por eso, cada año renovamos nuestro compromiso de brindar oportunidades para que los mejores estudiantes y egresados universitarios accedan a su primer empleo. También los ayudamos a potenciar el talento con el que no solo alcanzarán un exitoso desarrollo profesional, sino que los inspirará para abordar los desafíos más importantes de los negocios y nuestro mundo.

**Porque eso es lo que somos: una comunidad de especialistas que entregamos soluciones a nuestros clientes y creamos futuro.** En este informe te contamos cómo lo hacemos.



## Resultados sostenibles 2022

Estos son los principales resultados de nuestro desempeño no financiero, según indicadores con criterios ESG referidos a factores ambientales, sociales y de gobierno corporativo.

### Gobierno corporativo



Nuestro Management Team está conformado por **siete socios** que lideran las operaciones de la firma.

Nuestros valores nos definen:



Actuamos con integridad



Hacemos la diferencia



Nos interesamos



Trabajamos juntos



Reimaginamos lo posible



**748** colaboradores capacitados en anticorrupción.

Nuestro **Código de Conducta** y el Código de Conducta específico para terceros establecen un marco de referencia para el accionar de quienes formamos parte de PwC y nuestra cadena de valor.

**Línea ética** es un canal seguro para enviar mensajes de manera anónima, accesible tanto para empleados de la firma como para terceros.

### Personas



**4.461** profesionales conforman nuestra comunidad de especialistas

**49%** mujeres

**51%** hombres



**458.339** horas de formación.  
**103** horas de capacitación promedio por cada colaborador.

### Planeta



Repensamos nuestra **política de viajes aéreos para disminuir el impacto ambiental** de nuestros encuentros priorizando la modalidad virtual.



Trabajamos para fortalecer nuestro **proceso de recolección de datos** a través del seguimiento mensual de consumos y emisiones.



Redujimos significativamente el consumo de materiales de oficina respecto del 2019, período con plena actividad previo a la pandemia por COVID-19.



**70** árboles

plantamos en el marco de nuestro programa de voluntariado para conmemorar el Día de la Tierra, lo que equivale a 38 toneladas de carbono compensadas.



**Net Zero 2030: redujimos 73% de emisiones GEI** respecto del año base 2019.

### Prosperidad



**2.474** personas se sumaron a PwC Argentina, iniciando un viaje de desarrollo profesional y ayudando a potenciar nuestro crecimiento.

**\$15,1M** en proyectos pro bono.

**118** voluntarios.

**577** horas de voluntariado.

**9** programas.

# Acerca del reporte

## A quiénes rendimos cuentas

En este capítulo compartimos quiénes son nuestros grupos de interés, por qué son importantes para nuestro desempeño organizacional y cómo nos ayudan a definir los contenidos de este documento.

### Seguimos haciendo fuerte a nuestra comunidad de especialistas

En este reporte les contamos cómo nuestra firma, una comunidad de especialistas, ayudó en los últimos 12 meses a clientes y otros grupos de interés a resolver problemas importantes. Pero también queremos mostrarles cómo creamos esta gran comunidad de especialistas, empezando por su esencia: las personas.

Durante el ejercicio bajo análisis continuamos generando nuevos puestos de trabajo y brindamos oportunidades para **más de 2.400 personas que se sumaron a nuestra dotación**, la mayoría de las cuales son jóvenes universitarios y recién egresados que iniciaron su primera experiencia laboral.

La clave para crear una comunidad como la nuestra es mejorar continuamente las capacidades para encontrar formas nuevas de resolver problemas. En esta línea, hemos consolidado un modelo híbrido-flexible que

nos permitió sostener el incremento de tiempo dedicado a la formación de nuestros profesionales, promediando las 103 horas por colaborador.

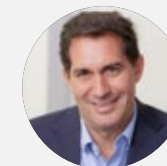
La diversidad de habilidades y perspectivas de nuestros profesionales es clave para la calidad de nuestros servicios. Nuestra visión es ser reconocidos como una organización líder en inclusión y pertenencia para el talento diverso. Durante este período lanzamos el sitio interno ADN PwC, que incluye contenido y recursos sobre todos los temas de nuestra estrategia de Diversidad e Inclusión, al tiempo que seguimos trabajando con aliados que nos ayudan a promover la empleabilidad de las personas con discapacidad.

Estoy muy orgulloso del trabajo que nuestra talentosa comunidad de especialistas realizó durante este ejercicio para apoyar a nuestros clientes, con 2,2 millones de horas de dedicación, y entregar resultados sostenibles a la sociedad y el entorno que compartimos, con más de 3 mil horas de

proyectos pro bono y más de 500 horas de voluntariado. Desde el punto de vista ambiental, acciones como la redefinición de la política de viajes de PwC Argentina ha contribuido con los avances en los compromisos asumidos por nuestra red global, y entre ellos **una significativa reducción de la huella de carbono.**

Me gustaría agradecer a todas las personas que conforman nuestra comunidad de especialistas por su arduo trabajo, entusiasmo y perseverancia. Nuestra gente, y la amplia gama de habilidades y experiencias que aportan todos los días a nuestros servicios, son el motor de nuestro éxito. Por eso este año estamos contando su historia, que se resume en pocas palabras de gran valor:

*Brindar oportunidades. Formar talento. Crear futuro.*



**Mariano Tomatis**  
Socio de PwC Argentina, a cargo del área de Desarrollo Sostenible

## Nuestro compromiso con la transparencia

GRI 2-3

El Reporte de Sustentabilidad 2022 de PwC Argentina incluye las operaciones de todas nuestras oficinas localizadas en Buenos Aires, Rosario, Córdoba y Mendoza, desde el 1° de julio de 2021 y hasta el 30 de junio de 2022.

PwC Argentina elabora este reporte anualmente y sin interrupciones desde 2015, consolidando nuestro compromiso con la transparencia como base ineludible para el desarrollo sostenible de los negocios. En este sentido, nuestra red de firmas alienta el desarrollo de estándares globales para la rendición de cuentas.

La elaboración de este reporte estuvo a cargo del área de Desarrollo Sostenible, con la colaboración del Comité de Sustentabilidad, utilizando como referencia los Estándares GRI, versión 2021.

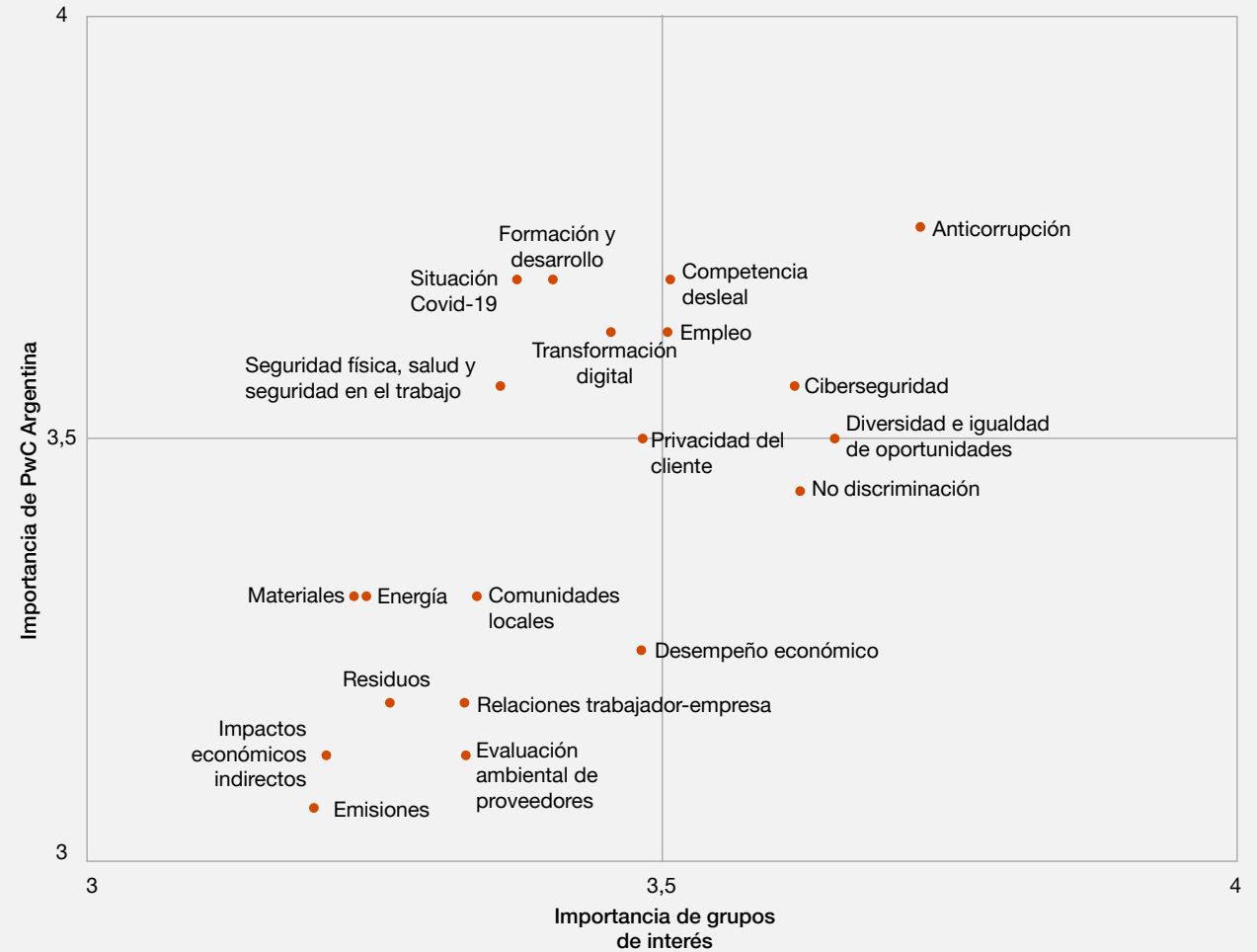
## Materialidad

GRI 3-1 3-2

Para definir los contenidos de este reporte realizamos un análisis de materialidad de acuerdo con los principios para la elaboración de informes de Global Reporting Initiative, que incluyen la participación de nuestros grupos de interés, el contexto de sustentabilidad y la materialidad y exhaustividad de los temas a considerar. Este análisis se llevó adelante en tres etapas:

1. Identificamos la valoración que nuestros stakeholders asignan a los temas económicos, sociales y ambientales de nuestra organización.
2. Priorizamos los temas según su relevancia (interna y externa) para construir nuestra matriz de materialidad.
3. Validamos con nuestra gerencia de Desarrollo Sostenible los 20 temas en los que se basa este reporte.

### Matriz de materialidad





Los temas materiales son:

- Anticorrupción
- Competencia desleal
- Comunidades locales
- Ciberseguridad
- Desempeño económico
- Diversidad e igualdad de oportunidades
- Emisiones
- Empleo
- Energía
- Evaluación ambiental de proveedores
- Formación y desarrollo
- Impactos económicos indirectos
- Materiales
- No discriminación
- Privacidad del cliente
- Relaciones trabajador-empresa
- Residuos
- Seguridad física, salud y seguridad en el trabajo
- Situación Covid-19
- Transformación digital

## Grupos de interés

GRI 2-29

Identificar a nuestros grupos de interés y sostener una comunicación transparente es la base para construir confianza y crear resultados sostenibles.



Durante el período reportado la comunicación con nuestros grupos de interés adoptó un enfoque híbrido que combina virtualidad y presencialidad para el relacionamiento en diversos espacios y formatos, como eventos, seminarios, ferias y foros de diversa índole, incluido el ámbito universitario con el que articulamos especialmente desde nuestra Escuela de Negocios. También potenciamos recursos habilitados por la tecnología, como el teléfono, las plataformas webs, el correo electrónico o las redes sociales.

En esta línea, nuestro Reporte de Sustentabilidad se ha convertido en un valioso documento que nos permite comunicar los aspectos más destacados de nuestra gestión a todos nuestros grupos de interés.

Asimismo, elaboramos contenido técnico para clientes y lectores afines, en diferentes formatos, como boletines, informes y webcasts con referentes del mercado local. Promovemos la comunicación interna con nuestros colaboradores, el acompañamiento de los líderes de áreas, la contención del Comité de Ética y herramientas específicas como Ethics HelpLine.

## Gestión del clima organizacional

Durante este ejercicio, el 95% de nuestros colaboradores participó de la encuesta “Global People Survey” (GPS). Entre los principales resultados, destacamos que 8 de cada 10 personas expresaron su compromiso con nuestra firma. Estamos orgullosos de contribuir con el bienestar de nuestra gente en el trabajo.

## Comunidad Alumni

Nuestra Comunidad Alumni se gestiona a través de un grupo cerrado en LinkedIn y mailings con invitaciones a eventos, entre otras cuestiones relevantes para incrementar la comunicación.

Promovemos un espacio para reencontrarse, informarse sobre las últimas tendencias y cambios en las distintas industrias y ampliar la red de contactos profesionales.

Invitamos a todas aquellas personas que formaron parte de nuestra firma a seguir conectados sumándose a nuestra **Comunidad Alumni**.

## Nivel de satisfacción de nuestros clientes

Queremos entregar resultados sostenibles y por eso relevamos la opinión de nuestros clientes a través de encuestas, tanto presenciales como online. Nuestra principal referencia es el índice NPS o Net Promoter Score, que mide la disposición de los clientes a recomendar nuestros servicios y se calcula a partir de la diferencia entre el porcentual de promotores y detractores.

<sup>(1)</sup> Entes reguladores (CNV, BCRA, IGJ, AFIP, PCAOB, etc.), consejos profesionales, cámaras empresarias, universidades.

<sup>(2)</sup> Alumni hace referencia a la comunidad de ex colaboradores de PwC Argentina.

<sup>(3)</sup> Incluye organizaciones del Tercer Sector.



## Seguidores en las redes sociales



## Prensa y medios

Nuestra área de prensa actúa como nexo entre los medios y nuestros voceros. Asimismo, distribuimos gacetillas de prensa sobre temas clave para el sector empresario y la comunidad de negocios en general, con declaraciones de nuestros especialistas

# 2.878

**apariciones  
en prensa,**

superando a la competencia  
por décimo año consecutivo.

## Eventos

Entre los eventos más destacados podemos citar la novena edición del Premio al CEO, el 57° Coloquio Anual de IDEA, La agenda del N° 1 de hoy y de siempre (IAE Business School) encuentros por industrias (Energy Summit, Retail Day, entre otros), Experiencia Endeavor, 39° Congreso Anual del IAEF. Patrocinios en Copa Davis y Premios Crack. Realizamos webcasts virtuales de diferentes industrias y servicios. También, representantes de la firma dictaron capacitaciones y talleres en universidades y eventos de recruiting, además de participar en jornadas de Inserción Profesional, como Worktec. Hubo un total de 160 eventos, de los cuales 22 fueron generados por PwC Argentina.

## Publicaciones

Durante el ejercicio fiscal generamos diversas publicaciones sobre tendencias de interés para nuestros clientes y la comunidad de negocios en general, entre las que se destacan:

- "5 minutos de tu agenda",
- "Economic GPS",
- "Alerta Fiscal",
- "Flash Impositivo",
- "Podcasts PwC Argentina",
- "Informe de Fusiones y Adquisiciones",
- "Reporte de Mercado de Capitales",
- "CEO Survey capítulo Argentina"

También publicamos contenido sobre diferentes aspectos del Desarrollo Sostenible, como "COP26: La cumbre del compromiso y la reflexión sobre el cambio climático", "Divulgaciones sobre el cambio climático requeridas por la SEC" y una nueva edición de nuestro Reporte de Sustentabilidad.

## Asociaciones y organizaciones en las que participamos

GRI 2-28

Más de 25 socios de nuestra firma nos representan en diferentes cámaras y asociaciones, a nivel nacional e internacional.

- Asociación de Bancos de la Argentina (ABA)
- ARGENCON
- Asociación Argentina de Estudios Fiscales
- Asociación Cristiana de Dirigentes de Empresas (ACDE)
- Asociación Empresaria Argentina (AEA)
- Bolsa de Comercio de Buenos Aires (BCBA)
- Cámara Argentino-China de la Producción, la Industria y el Comercio (CACCC)
- Cámara Argentina de Empresarios Mineros (CAEM)
- Cámara Argentina de Fideicomisos y Fondos de Inversión Directa en Actividades Productivas (CAFIDAP)
- Cámara de Comercio Argentino-Brasileña (CAMBRAS)
- Cámara de Comercio Argentino-Británica (CCAB)
- Cámara de Comercio Argentino-Canadiense (CCAC)
- Cámara de Comercio Argentino-Chilena (CACH)
- Cámara de Comercio de Estados Unidos en Argentina (AmCham)
- Cámara de Comercio de Estados Unidos en Argentina (AmCham), sede Córdoba
- Cámara de Comercio e Industria Argentino Australiana (AUSCHAM)
- Cámara de Comercio Italiana en la República Argentina (CSA)
- Cámara de la Industria Argentina del Software (CESSI)
- Cámara de Sociedades Anónimas
- Centro Empresarial de Mediación y Arbitraje (CEMA)
- Cámara Española de Comercio
- Cámara de Industria y Comercio Argentino-Alemana (AHK)
- Cámara Japonesa de Comercio e Industria en la Argentina
- Club Alemán en Buenos Aires
- Clúster Tecnológico Córdoba
- Comité Argentino del Consejo Mundial de la Energía (CACME)
- Consejo Empresario Argentino (CEA)
- Consejo Empresario Argentino para el Desarrollo Sostenible (CEADS)
- Consejo Profesional de Ciencias Económicas de la Ciudad Autónoma de Buenos Aires (CPCECABA)
- Federación Argentina de Consejos Profesionales de Ciencias Económicas (FACPCE)
- Federación Industrial de Santa Fe
- Foro Argentino de Firmas de Auditores Externos (FAFAE)
- United Way Argentina (ex Fundación Caminando Juntos)
- Fundación Córdoba Mejora
- Fundación Endeavor Argentina
- Fundación Libertad
- Fundación Mediterránea
- Fundación para el Desarrollo de la Minería Argentina (FUNDAMIN)
- IAE Business School
- Instituto Argentino de Ejecutivos de Finanzas (IAEF)
- Instituto de Auditores Internos de Argentina
- Instituto para el Desarrollo Empresarial de la Argentina (IDEA)

# Personas

## Cómo formamos nuestra comunidad de especialistas

Invertimos en talento porque ése es el corazón de todo lo que hacemos: ayudamos a nuestros clientes con resultados sostenibles y contribuimos a resolver grandes problemas para crear un futuro mejor.

### Una comunidad de más de 4.400 especialistas

GRI 2-6, 2-7, 401-1

Somos más de 4.400 personas ideando soluciones audaces e impulsadas por la tecnología para construir confianza y entregar resultados sostenibles. El 99% posee contrato por tiempo indeterminado y el 96% trabaja a jornada completa.

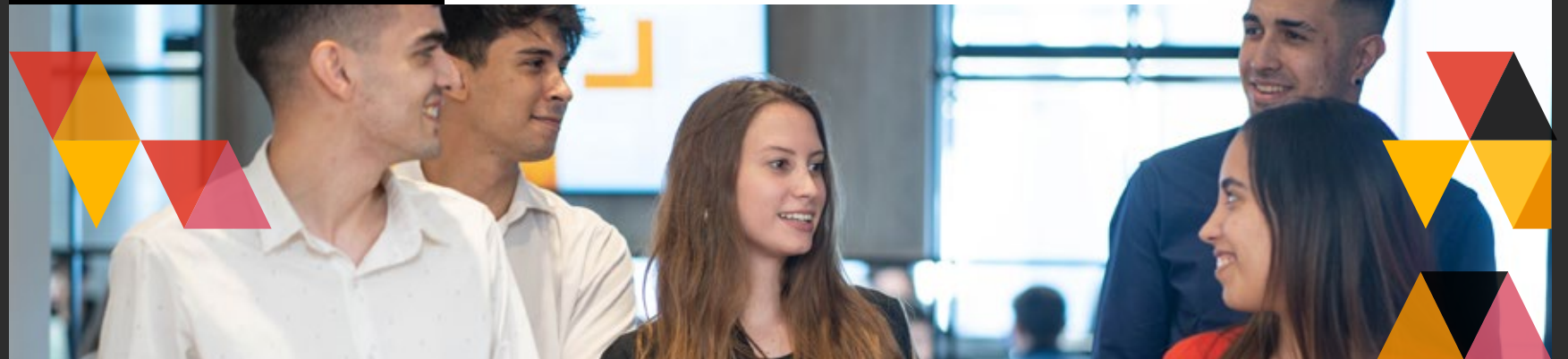
Continuamos con nuestro plan de inversión para sumar nuevos talentos para áreas críticas de nuestras oficinas locales y para el desarrollo de nuestro centro de exportación de servicios. Durante este ejercicio sumamos a 2.474 personas, más del doble de las incorporaciones del ejercicio anterior. Estamos orgullosos de que nos elijan y de poder brindarles la oportunidad de formarse y ayudarnos a crear confianza y entregar resultados sostenibles. Creemos que nuestra estrategia, **The New Equation**, ha contribuido con la atracción de grandes personas.

	2021	2020
Dotación	3.482	3.346
Incorporaciones	1.121	1.194

2022

4.461  
Dotación

2.474  
Incorporaciones



### Según rango etario y región

	Dotación			Incorporaciones		
	2022	2021	2020	2022	2021	2020
Menor o igual a 30 años	69%	68%	70%	81%	82%	86%
31 a 50 años	27%	28%	26%	18%	17%	13%
Mayor o igual a 51 años	4%	4%	4%	1%	1%	1%

	Dotación			Incorporaciones		
	2022	2021	2020	2022	2021	2020
Buenos Aires	87%	88%	89%	87%	85%	89%
Rosario	5%	6%	5%	3,5%	9%	7%
Córdoba	3%	3%	3%	2,5%	4%	2%
Mendoza	2%	2%	2%	2%	2%	2%
Oficina virtual	3%	-	-	5%	-	-

### Queremos que seas parte de nuestro PwC Acceleration Center Buenos Aires

Es destacable el crecimiento de la dotación del Acceleration Center. Queremos que seas parte. Te invitamos a conocer más.



## Modalidad híbrida-flexible: cómo trabajan los especialistas de PwC

En este periodo fiscal, consolidamos nuestro modelo de trabajo híbrido-flexible, con el que buscamos maximizar los beneficios de la presencialidad y la virtualidad bajo el lema "ser flexibles con la flexibilidad". De esta manera, buscamos el equilibrio entre las demandas del negocio y las necesidades de las personas que forman parte de la firma. Cada vez más, los colaboradores entienden que lo mejor es un esquema que les permita conectar con su bienestar, estar en armonía con su vida personal y sentir el propósito de lo que están haciendo.

- En este marco, celebramos la reapertura y actualización de nuestros espacios físicos de trabajo, a los que cualquier colaborador de la firma puede acceder a través de una reserva en un sistema de hotelling.
- Asimismo, durante este ejercicio conformamos una oficina virtual para nuestro Acceleration Center, con personas de todo el país trabajando en modalidad 100% remota, lo que representa el 3% de nuestra dotación.

## Prácticas de verano

Nuestro programa de prácticas de verano nos permite seleccionar y reclutar a personas de todo el país. Los candidatos realizaron sus prácticas durante los meses de enero, febrero y marzo, y a su término evaluamos el desempeño de quienes están interesados en postularse para nuestras vacantes disponibles.

	2022
Participantes en el programa	123
Incorporados a nuestra dotación	85

## Programa Global Mobility

El intercambio entre oficinas de nuestra red en todo el mundo es una gran oportunidad para el desarrollo profesional y personal.

Durante el presente ejercicio fiscal, 12 personas de nuestras oficinas iniciaron una asignación en Paraguay, Reino Unido, España y Estados Unidos. Asimismo, 5 personas provenientes de Estados Unidos comenzaron su experiencia en PwC Argentina.

## Índice de rotación

Durante este período registramos una rotación media total de 29%.

### Rotación media por género

	2022
Mujeres	27%
Hombres	32%

### Rotación media por edad

	2022
Menor o igual a 30 años	33%
31 a 50 años	23%
Mayor o igual a 51 años	7%

### Rotación media en grandes categorías, por género

	2022
Staff Gerencial – Mujeres	13%
Staff Gerencial – Hombres	22%
Senior – Mujeres	31%
Senior – Hombres	38%
Joven Profesional – Mujeres	29%
Joven Profesional – Hombres	32%

### Rotación media por región

	2022
Buenos Aires	29%
Córdoba	27%
Mendoza	31%
Rosario	38%

## Formación

GRI 404-1, 404-2

En PwC desarrollamos las habilidades de nuestra gente para crear una comunidad diversa de especialistas, capaces de entender las implicaciones de las tecnologías emergentes y encontrar formas nuevas de resolver problemas.

### PwC Professional

Nuestros especialistas se forman de acuerdo con el modelo de competencias elaborado por PwC a nivel global, que les brinda una amplia perspectiva de negocios, el desarrollo de las capacidades técnicas, una visión global sobre tendencias, problemáticas y oportunidades en el mundo corporativo, foco en las relaciones interpersonales y una mirada de liderazgo integral.

En el marco de la actualización de nuestra estrategia de formación iniciada en el período anterior, en 2022 incluimos capacitaciones sobre Liderazgo Consciente y Oratoria para directores y socios, además de un training enfocados a nuevos gerentes. Asimismo, continuamos con Development Team, nuestro programa dedicado al desarrollo de carrera.

### Escuela de Negocios

La Escuela de Negocios de PwC Argentina tiene el propósito de formar a nuevos líderes, respaldar el desarrollo de nuestros colaboradores y aportar perspectivas de innovación a nuestros clientes. Se trata de un espacio de innovación con un enfoque innovador e integral, que cuenta con el respaldo institucional de organismos internacionales como Global Compact y el PRME (Principles for Responsible Management Education) de Naciones Unidas, dos ámbitos de intercambio de las mejores prácticas de gestión corporativa y educación ejecutiva a nivel mundial.

Este ejercicio continuamos desarrollando el programa English Academy, extendiéndolo a nuestro Acceleration Center. El mismo permite alcanzar dos niveles de inglés por año, con una constancia de estudio de por lo menos 10 meses. El programa incluye espacios de consultas semanales para un mejor aprovechamiento de la plataforma y un seguimiento de los estudiantes a través de reportes y controles automatizados.

### Habilidades para el siglo XXI

Nuestra gente también participa de capacitaciones sobre temas que están fuera de su área de especialización pero que atraviesan nuestra era, tales como nuevas tecnologías, liderazgo inclusivo y habilidades ESG.

En PwC estamos invirtiendo significativamente para mejorar las habilidades digitales de nuestros colaboradores. El upskilling es una estrategia enfocada en preparar a las personas para un futuro basado fuertemente en la tecnología, y las empresas tenemos una gran responsabilidad asociada: mitigar el riesgo de polarización entre trabajadores altamente calificados y aquellos que carecen de las nuevas habilidades que son necesarias para mantenerse competitivos en el mercado laboral.

Asimismo, las habilidades ESG han adquirido una relevancia particular por cuestiones definitorias para el siglo XXI, como el cambio climático. Estamos mejorando rápidamente nuestra red en esta área, fortaleciendo el conocimiento de nuestros colaboradores mientras

expandimos nuestro grupo de especialistas ESG. Además, hemos formado una Academia ESG global que ofrece una variedad de módulos de capacitación y diferentes conferencias.

En esta línea, los equipos de ESG, Sostenibilidad y Cambio Climático de 10 prácticas de PwC de América Latina organizaron el PwC ESG Summit Latam 2022, que se llevó a cabo en tres jornadas durante mayo de 2022. La cumbre reunió a más de 1.300 personas que participaron virtualmente de los seis paneles en los que expertos de Argentina, Bolivia, Chile, Colombia, Ecuador, México, Paraguay, Perú, Uruguay y Venezuela expusieron experiencias, retos y oportunidades a los que se enfrenta la región en cuestiones de ESG, y compartieron recomendaciones para seguir construyendo un camino hacia la acción.





### Horas de capacitación

En los últimos ejercicios se observa un incremento del tiempo dedicado a la formación de nuestros colaboradores, sin considerar el programa de idiomas, como resultado del aprendizaje híbrido-flexible y nuestro compromiso con la mejora de las habilidades que acompañan el desarrollo de nuestra estrategia global, [The New Equation](#).

	2022	2021	2020
Horas de capacitación	458.339	446.944	343.965

	2022
Mujeres	50%
Hombres	50%

### Distribución de horas anuales de capacitación por grandes categorías

	2022
Joven Profesional	67%
Senior	23%
Staff Gerencial	9%
Socios	1%

### Al término del ejercicio reportado cada colaborador recibió en promedio 103 horas de capacitación:

	2022
Mujeres	104
Hombres	102

### Distribución de horas promedio de capacitación por colaborador, según grandes categorías

	2022
Joven Profesional	114
Senior	96
Staff Gerencial	70
Socios	53

### El 100% de los empleados de PwC Argentina recibió por lo menos una capacitación a lo largo del período reportado.

	2022
Mujeres	48%
Hombres	52%

### Distribución de colaboradores por categoría que recibieron al menos una capacitación a lo largo del período reportado:

	2022
Joven Profesional	56%
Senior	29%
Staff Gerencial	14%
Socios	1%





### Programas de formación ejecutiva

Seguimos trabajando para fortalecer las alianzas con prestigiosas casas de estudios del país, como la Universidad Torcuato Di Tella, IAE Business School, Universidad Siglo 21 y la Universidad de San Andrés.

	<b>Alta Dirección</b>	Formación orientada a los socios de la firma.
	<b>Gestión estratégica</b>	Programa destinado a gerentes senior y directores para revisar e impactar el diseño de nuestras líneas de negocio.
	<b>Desarrollo en Management</b>	Construcción de competencias personales funcionales para seniors graduados.
	<b>Formación ejecutiva</b>	Desarrollo de capacidades de liderazgo para el staff gerencial. Senior Management Program para socios.
	<b>Jóvenes líderes</b>	Encuentros de reflexión sobre temáticas de actualidad mundial para jóvenes profesionales, desde un enfoque de negocios.
	<b>Incentivo a la formación profesional</b>	Cobertura económica en estudios de másters, posgrados y especializaciones para todos nuestros colaboradores.
	<b>Desarrollando el liderazgo integral</b>	Sesiones de coaching ejecutivo para managers y directores. Mentoring para managers.

### Participación en grandes categorías, por género

	2022
Joven Profesional – Mujeres	45%
Joven Profesional – Hombres	55%
Senior – Mujeres	48%
Senior – Hombres	52%
Staff Gerencial – Mujeres	55%
Staff Gerencial – Hombres	45%

En un marco de formación y actualización continua, muchos de nuestros profesionales se desempeñan como instructores:

Durante el ejercicio

**244** colaboradores participaron de los programas de formación profesional, Programa de Alta Dirección y oratoria.

	2022
Mujeres	54%
Hombres	46%

**326**  
instructores  
internos

**123**  
profesores  
en 37  
universidades  
y centros de  
estudio

## Beneficios para la salud y bienestar

GRI 401-2; 403-6

En PwC nos enfocamos en el cuidado de nuestra gente y promovemos alternativas de trabajo flexibles que nos ayuden a trabajar y vivir de la mejor manera.

### #NosCuidamos

Contamos con sites y acciones específicas destinadas a promover la salud física y emocional de nuestros colaboradores. A través de diferentes canales internos compartimos charlas, encuestas, y otros recursos relacionados con alimentación, meditación y respiración, tips para trabajar desde casa, concursos y sorteos virtuales; entre otros. Asimismo, con el regreso de las actividades presenciales retomamos el financiamiento de gimnasios, las pausas activas semanales con ejercicios de elongación en todas las oficinas, la Sport Season incluyendo torneos de fútbol y ping pong, clases de yoga en modalidad híbrida, entre otras.

En PwC Argentina, cada colaborador cuenta con la cobertura total de un plan médico que incluye a su grupo familiar primario. Además, ofrecemos un Seguro de Vida y Accidentes Personales para aquellas personas con cargas familiares, beneficio adicional al Seguro de Vida Obligatorio.

### Compensaciones

Nuestros colaboradores reciben una gratificación cuando deben permanecer en el interior o exterior del país por razones laborales.

También contamos con un programa de expansión comercial, a través del cual reconocemos económicamente a aquellos colaboradores que identifican, crean o concretan una nueva venta, contribuyendo al crecimiento de la firma.

### En modo flex

Todos nuestros colaboradores pueden adaptar el horario del comienzo de su jornada laboral. Además, a partir de la consolidación del trabajo virtual como modalidad predominante, establecimos un reintegro del servicio mensual que nuestros colaboradores abonan por el consumo de Internet en sus hogares.

La flexibilidad también acompaña el desarrollo familiar. Quienes hayan concluido sus licencias por maternidad, paternidad o adopción pueden reincorporarse a sus actividades con una jornada reducida. Durante este período 25 mujeres y 19 hombres concluyeron sus licencias por maternidad o paternidad.

Asimismo, 13 mujeres se reincorporaron con jornada reducida en el marco del programa “Mamás flexibles”.

### Espacios de encuentro

A lo largo de todo el período organizamos encuentros virtuales y presenciales, una oportunidad para reconectarnos y escucharnos a través de diferentes actividades, como charlas, concursos y sorteos, en ocasión de celebrar fechas especiales.

### Beneficios



### Descuentos



Somos una comunidad global de especialistas comprometidos con el futuro. A través de nuestros servicios ayudamos a las organizaciones, sus clientes y otros grupos de interés a generar un impacto positivo y duradero en toda la cadena de valor, como así también en su entorno ambiental y social.

### Nuestra organización

GRI 2-1, 2-6, 2-7

Combinamos el conocimiento de 328 mil personas en una amplia red de firmas distribuida por todo el mundo.

#### Oficinas de la red PwC

152  
países

327.947  
personas

688  
ciudades

#### Oficinas PwC Argentina

4  
ciudades

7  
oficinas

4.461  
personas



Al cierre del ejercicio se anunció una integración entre las oficinas de PwC Argentina y PwC Uruguay, sobre lo que brindaremos más información en el próximo reporte. Con esta decisión de relevancia estratégica esperamos fortalecer la creación de valor para nuestros clientes y demás grupos de interés, trabajando en comunidad con un país culturalmente tan cercano.

[Más información sobre PwC Argentina.](#)

## Gobierno corporativo

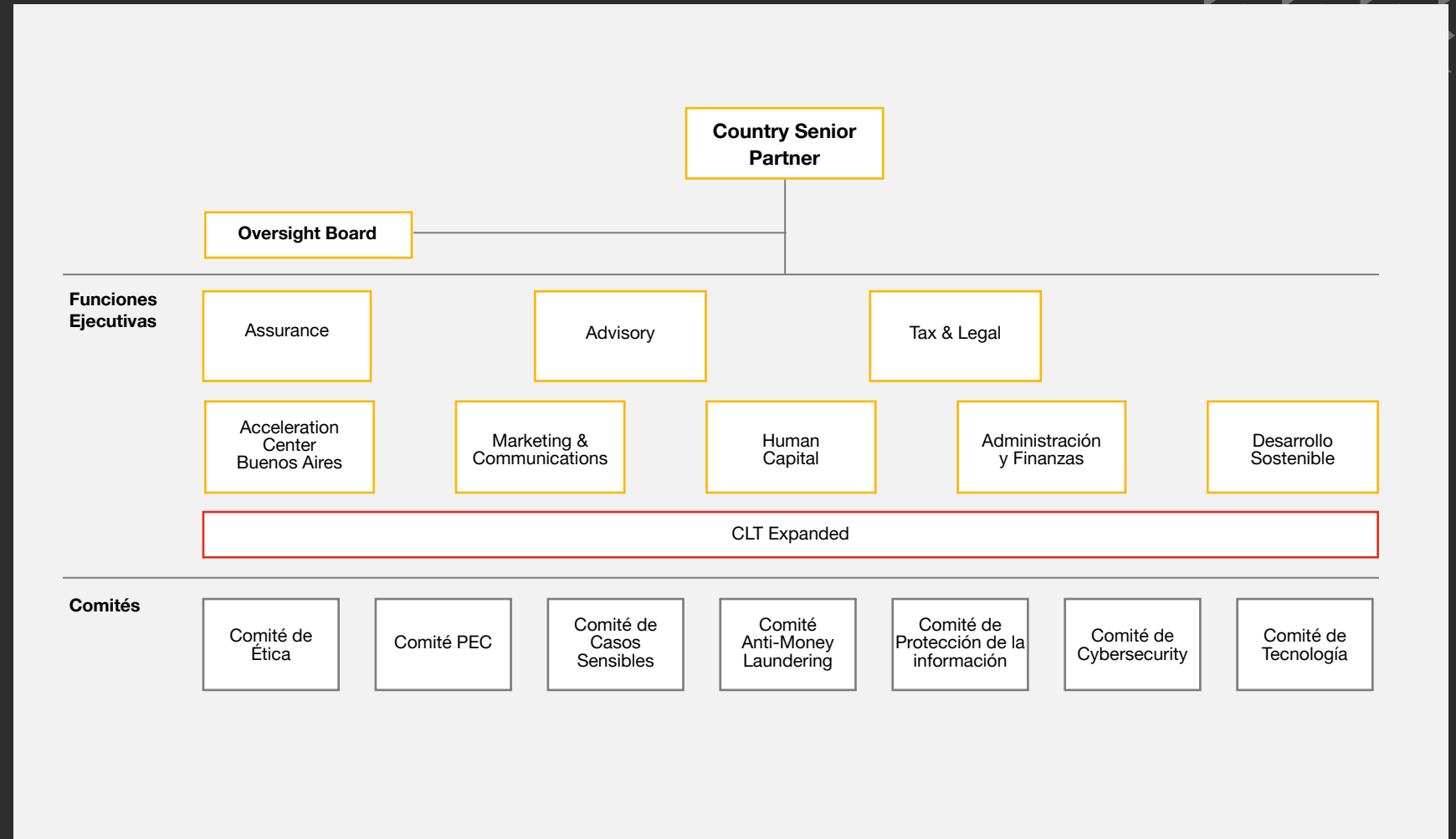
GRI 2-9, 2-13, 2-23, 205-2, 405-1

El liderazgo de nuestra organización se basa en un fuerte compromiso con la **calidad** de nuestros servicios y el desarrollo de nuestro propósito: construir confianza en la sociedad y resolver problemas importantes.

### Management Team

El máximo órgano ejecutivo está conformado por 7 socios de más de 51 años que provienen de la comunidad local y liderado por el Territory Senior Partner. También cuenta con el Management Team Expanded, que representa a los socios con menos años de función.

- Promueve la maximización del valor, liderazgo y prestigio de PwC Argentina.
- Impulsa el planeamiento, desarrollo, gerenciamiento y control de las operaciones de la firma.
- Determina la ejecución de políticas y pone en práctica las recomendaciones del Oversight Board.
- Establece la implementación y adaptación de las estrategias y políticas globales y regionales.



## Oversight Board

Su conducción está integrada por tres socios electos en asamblea, con mandato por cuatro años.

- Supervisa la gestión del Management Team.
- Constituye el canal formal por el que los socios de la firma comunican sus visiones, preocupaciones y sugerencias a la alta dirección.
- Monitorea el cumplimiento de las regulaciones y estándares adoptados por PwC Argentina en materia de ética de los negocios y compliance.

## Nuestros servicios

GRI 2-6



### Auditoría

- Auditoría de Estados Financieros
- Revisión del cumplimiento Regulatorio
- Asesoramiento en la preparación de información financiera para los Mercados de Capitales
- Diagnóstico, capacitación e implementación de IFRS
- Servicios Actuariales
- Risk Assurance Services
  - System Process Assurance (SPA)
  - Internal Audit
  - Sustainability



### Asesoramiento impositivo y legal

- Asesoramiento y Servicios Tributarios
- Tributación Internacional
- Precios de Transferencia
- Operaciones Financieras, Mercado de Capitales y Real Estate
- Promoción Industrial
- Tributación Personas Físicas
- Análisis Macroeconómicos
- Derecho Empresario
- Laboral y Seguridad Social
- Comercio Internacional y Aduanas
- Contencioso Tributario
- Resolución de conflictos



### Outsourcing Services

- Contabilidad
- Impuestos
- Sueldos



### Consultoría

- Deals-Strategy&
- Digital Services
- Risk & Regulatory
- Transformation
- Financial Services Consulting



### PwC Acceleration Center Buenos Aires

- Trust Assurance
- Business Services | Products & Technology
- Trust Tax
- Advisory/Deals (Europe)
- Consulting United States

[Más información sobre nuestros servicios >](#)

## Strategy& Nuestra área de consultoría estratégica

En un mundo en constante cambio, ¿cómo es posible llevar adelante un programa transformacional que permita el crecimiento futuro de la empresa? **Strategy&** adopta un enfoque audaz y pragmático de la estrategia, considerando un amplio rango de dimensiones: estrategia de negocios; modelos organizacionales, operativos y de gobierno corporativo; clientes; productos y servicios; operaciones; estrategia tecnológica y factores ESG con impacto en la cadena de abastecimiento y la propuesta de valor. Para conocer más detalles sobre el alcance de este área, puede leerse “Rediseño estratégico de Caminando Juntos”, un servicio probono que durante el presente ejercicio permitió el rediseño de la estrategia de la filial argentina de United Way, ONG global apoya a las empresas en programas sociales.

## Resolviendo juntos la gran transformación

La transformación digital es un proceso que en PwC Argentina iniciamos en 2016, con la migración de nuestros sistemas a la nube y un programa intensivo de capacitación en tecnologías ágiles y colaborativas. Este recorrido nos permitió en su momento resolver de manera remota el período de asilamiento por COVID-19 e incluso sumar a nuestros equipos a personas que no residen en las mismas ciudades donde se encuentran nuestras oficinas.

Hoy estamos en una excelente posición para compartir toda esa experiencia con nuestros clientes. Nuestra aspiración es ayudar a las organizaciones a alcanzar competitividad y sostener el éxito, ya sea con un enfoque estratégico, el rediseño de sus modelos de negocio, el fortalecimiento de la logística operativa y transaccional, o bien la gestión de sus recursos humanos.

En este proceso, hacemos foco tanto en los aspectos tecnológicos como humanos, porque sabemos que la gran transformación que atravesamos conlleva muchos desafíos y, entre ellos, el cambio cultural que se requiere es mucho más lento que la incorporación de las tecnologías.

Durante este ejercicio experimentamos un crecimiento sin precedentes en nuestros servicios de consultoría y estimamos que continuará en los próximos años, potenciado en la transformación digital, pero también en la aplicación práctica de tecnologías emergentes.

## Conciencia digital

La tecnología ofrece muchas posibilidades para que las personas sean más eficaces en sus tareas y las empresas, más productivas. A continuación, compartimos cómo estamos consolidando nuestras capacidades tecnológicas.

### Assurance Transformation Center of Excellence (ATC)

Nuestro ATC fue creado en 2017 para acompañar la transformación digital del negocio. Actualmente cuenta con un equipo de 102 personas distribuidas en las oficinas de Buenos Aires, Córdoba, Mendoza y Rosario. Durante el presente ejercicio se ejecutaron más de 90 mil horas en procedimientos para diferentes sectores y proyectos.

Entre sus principales contribuciones, ATC trabajó en el desarrollo de plataformas, estructura de equipos especializados en automatizaciones y desarrollos web e instructivos más amigables para profesionales de auditoría. Se desarrollaron 127 automatizaciones para 44 clientes con una inversión de más de 10 mil horas. Asimismo, se colaboró con el proyecto Assurance Next Generation (ANG 2024), automatizando 21 procedimientos en conjunto con los equipos de seguros, bancos, tesorería, compensaciones, revenue, activos fijos e inventarios, con una inversión de 5 mil horas.

### Detalle de las horas ejecutadas por el sector en el año

	FY20	FY21	FY22
CIPS/R&C/Automotive/Pharma	12.787	19.154	20.480
Services/Others	10.210	13.881	15.056
Financial Services	13.590	9.420	13.962
Energy/Utilities/Mining	9.737	10.405	12.983
Insurance/Health/Seguros	7.308	7.791	7.211
Middle Market	1.018	3.486	4.328
Otras líneas de servicios	12.147	13.226	10.438
	66.797	77.363	90.444

Nuestro centro de excelencia también lleva adelante diferentes programas de aprendizaje, entre los que destacamos “Digital in House”, para que los equipos de trabajo puedan ampliar sus conocimientos en las herramientas digitales más utilizadas para la comprensión y el análisis de datos en la actualidad, y “Digital on Site”, trabajando codo a codo en el cliente en el recorrido diario de los procesos para diagnosticar, planificar e implementar mejoras efectivas.

### Digital upskilling

Seguimos ofreciendo diferentes canales de capacitación y actualización respecto del potencial de las tecnologías emergentes para acompañar a nuestros talentos en la incorporación de nuevas formas de trabajo y mejorar la calidad de nuestros servicios.

- En el marco de nuestro programa “Hacé Click” desarrollamos diversas iniciativas y espacios que promueven la actualización digital, el aprendizaje de herramientas digitales y la innovación.
- Continuamos impulsando un modelo híbrido de formación con entrenamientos especialmente diseñados para la capacitación en el uso de Webex Training, Google Meet, Power BI y Excel.
- Consolidamos el uso interno de G Suite de Google y sus principales herramientas, entre las que destacamos Google Meet por su efectividad para la interconectividad del trabajo diario y las comunicaciones internas.
- Alentamos la conversación con nuestros clientes y la comunidad de negocios a través de publicaciones sobre diferentes aspectos que configuran la gran transformación digital que define nuestra época.





### Eventos para hackear la innovación

Global Innovation Challenge es una oportunidad para que la comunidad de especialistas de PwC muestre sus habilidades para innovar soluciones comerciales para resolver los problemas importantes de nuestros clientes y la sociedad. Las propuestas ganadoras se enfocaron en huella de carbono, análisis inteligentes de ESG e incentivos gubernamentales.

Nuestro Acceleration Center de Buenos Aires realizó la primera edición de #CaptureTheFlag, una competencia para poner a prueba las habilidades y conocimientos de hacking ético. Acompañamos las primeras Jornadas Rosarinas de Ciencia de Datos, un espacio para que estudiantes, docentes y profesionales del área compartan experiencias y conocimientos.



### Cadena de suministro

GRI 2-6 ,2-23

En un contexto global donde las organizaciones deben afrontar una gran variedad de riesgos que amenazan la sostenibilidad de su cadena de suministro, en PwC construimos relaciones de mutua confianza con nuestros socios comerciales.



### Código Global de Conducta para Terceros

Todas las terceras partes con las que nos vinculamos comercialmente adhieren a nuestro [Código Global de Conducta para Terceros](#), donde explicamos las normas mínimas de integridad y conducta que esperamos de proveedores, contratados y/o subcontratados:

- Cumplir con las leyes y reglamentaciones locales e internacionales.
- Actuar con independencia y notificar conflictos de intereses.
- Abstenerse de prácticas de competencia desleal.
- Impedir casos de sobornos y/o corrupción, delitos económicos o lavado de dinero.
- Evitar el uso indebido o comercialización de información privilegiada.
- Cumplir las sanciones económicas y las leyes y reglamentaciones de controles de las exportaciones.
- Aplicar prácticas de contratación y empleo que respeten las reglas internacionales.
- Proporcionar un entorno laboral seguro y saludable y garantizar la libertad de asociación.
- Adoptar acciones de responsabilidad con el medio ambiente.



# Calidad

## Cómo mejoramos nuestra forma de hacer negocios

En PwC nos esforzamos continuamente para mejorar la calidad de todo lo que hacemos. Nuestra forma de trabajar se centra en los resultados, integrando la experiencia en auditoría, impuestos y una amplia gama de áreas de consultoría. Asimismo, contamos con un marco de ética e integridad que nos ayuda a construir un componente clave de nuestro negocio, la confianza.

### Construir confianza para crear futuro

La confianza es la base de las sociedades cohesionadas y el motor de la prosperidad compartida. Para los negocios nunca ha sido más importante, porque es el vínculo que conecta a una organización con su gente, sus clientes, sus partes interesadas y el mundo. Sin embargo, la confianza no se puede comprar. Al contrario, solo puede construirse de a poco, con cada interacción, cada experiencia y cada resultado entregado.

Para generar confianza las empresas hoy tienen que cumplir con las expectativas de un conjunto más amplio de partes interesadas en una gama más diversa de temas, como seguridad de la información, diversidad, tributación y desempeño ambiental. En PwC trabajamos para construir confianza con nuestros clientes y la sociedad. A través de nuestra estrategia global, [The New Equation](#), ayudamos a

otras organizaciones a entregar valor para una variedad de partes interesadas y las acompañamos con evaluaciones sólidas de su desempeño en áreas financieras y no financieras.

Por otro lado, apoyamos los sistemas de información fiscal, legal y pública que sustentan la confianza de la sociedad a través de la promoción de equidad, transparencia y estado de derecho. Además, estamos ayudando a desarrollar [estándares para informes ESG rigurosos](#) que promuevan mayor transparencia y responsabilidad y recompensen el buen desempeño. En esta línea, participamos en plataformas globales para impulsar la alineación global de estos estándares, tales como el Foro Económico Mundial, la Junta de Normas Internacionales de Sostenibilidad (ISSB) y el Grupo Asesor Europeo de Información Financiera (EFRAG), entre otras.

## Nuestra forma de hacer negocios

GRI 2-23, 205-1, 205-2, 418-1

Entregar resultados de calidad está en el centro de todo lo que hacemos. La implementación de estándares que garantizan un desempeño profesional íntegro y el intercambio de experiencias y mejores prácticas a lo largo de toda nuestra red de firmas sustentan nuestra forma de hacer negocios y reflejan nuestro compromiso con la mejora continua.



### Prácticas responsables en los negocios

Cumplimos con las normas profesionales, leyes, regulaciones y políticas internas que amparan la privacidad y confidencialidad de la información que manejamos.

### Cultura sostenible

Impulsamos una cultura que acompaña y alienta a las personas a seguir principios éticos y comportamientos adecuados para la toma de decisiones.

### Gestión de la Independencia

Cumplimos con rigurosos requisitos de independencia, de acuerdo con la Política Global que ha sido desarrollada por la red internacional de firmas de PwC.

### Revisión de calidad

A través del Programa Global de Revisión de Calidad evaluamos nuestros trabajos de auditoría, en cumplimiento de las normas locales e internacionales y con una visión independiente y objetiva.

### Capacitación continua

Promovemos la capacitación permanente sobre cuestiones relativas a ética y conducta de negocios, gestión de riesgos, prevención de lavado, antisoborno y competencia desleal.

### Conflictos de interés

La aceptación de nuevos clientes o servicios es precedida por controles para determinar eventuales situaciones de incompatibilidad.

### Seguridad de la información

Nuestro Comité de Seguridad de la Información y Protección de Datos brinda asesoramiento sobre la legislación local vigente; adscribimos a la Network Data Protection Program (NDPP) de nuestra red global y cumplimos con los requerimientos de controles de la norma ISO 27002 para resguardar la confidencialidad y la seguridad de los datos de clientes, empleados, proveedores y terceros.

Durante el año fiscal 2022 (FY22), PwC a través de la organización Network Information Security (NIS) continuó avanzando los programas de

seguridad, tomando en cuenta en el desarrollo y selección de proyectos, las constantemente dinámicas amenazas cibernéticas. El esfuerzo incluyó la modernización de la infraestructura de seguridad, así como la implementación de lógica y automatización para agilizar y remediar la respuesta a ciber-incidentes e incidentes relacionados a la protección de datos. Hubo también un esfuerzo monumental en eliminar entornos no gestionados por PwC, siguiendo la estrategia global de tener visibilidad y el control de todos los entornos para así minimizar las posibilidades de un ataque.

### Riesgo climático

Estamos adaptando nuestros principales servicios para incorporar la consideración del cambio climático en los procesos de debida diligencia, los incentivos ecológicos y la reingeniería de las cadenas de suministros, entre otros factores que puedan impactar nuestros dictámenes respecto de los estados financieros.

**748**  
colaboradores

capacitados en anticorrupción, al igual que el 100% de quienes ingresaron a nuestro Acceleration Center.

**+5.000**  
profesionales

se capacitaron en ciberseguridad.

No hubo reclamos sobre la privacidad o fuga de datos personales de nuestros clientes.

## Métricas ESG para la creación de valor sostenible

Para crear futuro en un mundo de incertidumbre y riesgos globales, las empresas están repensando su negocio con el propósito de garantizar un crecimiento sostenible. En esta línea, desde PwC trabajamos en la definición y promoción de estándares rigurosos que ayuden a impulsar un cambio positivo a través de la transparencia y rendición de cuentas responsable. Así nos convertimos en una de las primeras organizaciones en respaldar públicamente las **métricas de capitalismo para grupos de interés del Foro Económico Mundial (WEF)**.

Dimensión	Foco	Métricas
<b>Gobierno Corporativo</b>	Propósito, estrategia y responsabilidad de una empresa.	Riesgo y el comportamiento ético.
<b>Planeta</b>	Dependencias e impactos de una empresa con el medioambiente.	Emisiones de gases de efecto invernadero, protección de la tierra y uso del agua.
<b>Personas</b>	Valor y trato de los recursos humanos de una organización.	Aspectos de diversidad, brechas salariales, salud y seguridad.
<b>Prosperidad</b>	Huella de una empresa sobre el bienestar financiero de su comunidad.	Empleo y generación de riqueza, impuestos abonados y gastos de investigación y desarrollo.

## Ética e integridad

GRI 2-23, 2-26, 205-2, 205-3, 406-1

Nuestros servicios requieren algo más que las herramientas y los procesos adecuados para nuestra profesión. Una auditoría basada en la seguridad razonable de los estados financieros se desarrolla sobre una base de ética e integridad profesional y para eso contamos con referentes y estándares que brindan orientación y contención.

- El **código de conducta** es un marco de referencia para nuestros negocios, en tanto orienta nuestro comportamiento profesional según los valores de la firma y los marcos legales vigentes.
- El comité de ética acompaña el desempeño de nuestros colaboradores y el uso que realizan de la información, observando normas profesionales, leyes y reglamentaciones vigentes. Conformado por seis socios de la firma, gestiona y responde ante cualquier denuncia, consulta, reclamo o sugerencia.
- Los referentes en transformación cultural ayudan a transmitir al área de Recursos Humanos las inquietudes y necesidades de nuestros colaboradores.
- Para brindar soporte en el análisis dilemas éticos y tomar buenas decisiones desarrollamos un marco orientativo que denominamos RADAR.

## Conversemos

Las consultas y denuncias relacionadas sobre ética e integridad pueden cursarse a través de canales que preservan la identidad de las personas:

- **Web institucional**
- **Ethics Help Line**, llamando al teléfono 0800-444-2488 o ingresando desde [aquí](#).

Asimismo, nuestra organización fomenta el diálogo con referentes y socios de la firma, el área de Recursos Humanos y el Comité de Ética.

En 2022 no recibimos denuncias originadas en situaciones o actos de corrupción o discriminación que debieran ser analizadas por el Comité de Ética.

## Los valores que nos inspiran

Cuando trabajamos con nuestros clientes y nuestros colegas para construir confianza en la sociedad y resolver problemas importantes, nuestros valores definen cómo nos comportamos.



**Actuamos con integridad**



**Hacemos la diferencia**



**Nos interesamos**



**Trabajamos juntos**



**Reimaginamos lo posible**

## Nuestros clientes

GRI 2-6

Desde PwC Argentina brindamos servicios a 1952 clientes, entre empresas globales, pymes, gobiernos, organizaciones de la sociedad civil y personas físicas.

En el ejercicio bajo análisis dedicamos 2.198.609 horas a la prestación de servicios para nuestros clientes. Asimismo, auditamos el 43% de las sociedades que hacen oferta pública de sus acciones en Argentina y que se encuentran reguladas por la CNV y 15 de las 25 empresas locales registradas ante la SEC (United States Securities and Exchange Commission). Nuestro Acceleration Center exporta servicios a seis países.

### Premios y distinciones

PwC lidera el sector de servicios profesionales como una de las 100 mejores marcas globales según el “Brand Finance Global 500, 2022”, informe anual que destaca las marcas más valiosas del mundo. Por otro lado, la Revista Apertura ha indicado en octubre 2021 que PwC Argentina ocupa el puesto 11 dentro del ranking de los Mejores Empleadores.

Según el ranking elaborado por la consultora Horse, PwC Argentina se encuentra dentro del Top 50 de las empresas más influyentes del país.

## Impacto económico

GRI 2-6, 201-1

A continuación, detallamos cómo distribuimos el valor que creamos entre nuestros grupos de interés.

	2022
Contribuciones a socios, empleados y profesionales	13.725 M
Gastos de funcionamiento	3.659 M
Contribuciones impositivas	5.290 M
Inversión comunitaria	31 M

*Expresado en millones de \$ en cifras históricas.*

# Diversidad

## Cómo la inclusión fortalece a nuestros equipos

Una perspectiva inclusiva en la generación de oportunidades nos permite potenciar la diversidad de talentos en nuestra comunidad de especialistas. Es así como logramos brindar soluciones integrales a nuestros clientes y grupos de interés.

### Nuestro enfoque

En PwC apuntamos a ser reconocidos como una organización líder en diversidad e inclusión. Sabemos que la pluralidad de ideas y la multiplicidad de experiencias garantizan el desarrollo de nuestros equipos de trabajo y nos ayudan a construir respuestas más innovadoras y efectivas. Para seguir creciendo en este sentido, nuestra estrategia se enfoca en tres dimensiones: Liderazgo inclusivo, Género y Discapacidad.



Una comunidad diversa como la nuestra necesita de la empatía y el respeto para fomentar un entorno seguro y, al mismo tiempo, motivador. Creemos fundamental que en nuestros equipos todos sean escuchados con la misma consideración y el mismo valor. En la búsqueda de un liderazgo inclusivo son pilares Género, Discapacidad, Diversidad Cultural, LGBTIQ+, Madres y Padres.

Seguimos trabajando en generar nuevas oportunidades de ascenso y contratación de mujeres calificadas. También implementamos programas para la retención y el desarrollo de liderazgos femeninos que ayuden a aumentar la representatividad de mujeres en los niveles más altos de decisión.

Como dimensión local, en PwC Argentina trabajamos para que las personas con discapacidad cuenten con más oportunidades de inserción laboral. Además, procuramos un ambiente adecuado que les permita desarrollar todo su potencial. Asimismo, nuestra red global tendrá desarrollada en el próximo año fiscal una **estrategia de inclusión** que tiene como objetivo impulsar la acción, tanto dentro como fuera de nuestra organización, para mejorar las vidas de las personas con discapacidades y su entorno inmediato.



### Aliados en la construcción de Diversidad

Como parte de nuestra estrategia de inclusión y diversidad, desarrollamos diferentes alianzas con organizaciones sin fines de lucro. Con algunas de ellas trabajamos la temática de Género, como MAE y Fuerza Mujeres; y con otras promovemos la inclusión de personas con discapacidad, como Fundación DISCAR, PANAACEA e Inclúyeme. También realizamos diferentes actividades de concientización junto con Consultora NODOS, especialista en temas LGBTIQ+, y realizamos junto a AmCham acciones para fomentar la equidad y la inclusión.

Junto a **Inclúyeme.com** promovemos la empleabilidad de las personas con discapacidad, publicando nuestras búsquedas laborales en su portal. Gracias a este proyecto ya realizamos varias contrataciones. Asimismo, Inclúyeme.com acompaña a las empresas en la implementación de estrategias de inclusión sociolaboral.

La **ONG PANAACEA** tiene como fin mejorar las condiciones de las personas con condiciones del espectro autista.

**Fuerza Mujeres** es una asociación civil sin fines de lucro que promueve el desarrollo laboral, personal y económico de las Mujeres + 40 que buscan reinsertarse al mercado laboral o mejorar las condiciones laborales, a través de un empleo en relación de dependencia o con la creación de su propio emprendimiento.

### Women in Tech

Continuamos trabajando con el programa **Women in Tech (WIT)**, que tiene como fin facilitar una plataforma de aprendizaje continuo, participación e inclusión para todas las colaboradoras que están especializadas, comprometidas o simplemente interesadas en la aplicación de la tecnología en el trabajo cotidiano. Nuestra acción está basada en los siguientes pilares:

- Apoyo, desarrollo y retención de nuestras mujeres tech.
- Concientización sobre aspectos de género en tecnología, tanto dentro de la organización como hacia la comunidad.
- Construcción de marca para atraer cada vez más mujeres tech a nuestro equipo.
- Desde la puesta en marcha del programa WIT ya sumamos

**169**  
mujeres  
participantes

**66**  
aliados



### Comité de Inclusión y Diversidad

Continuamos trabajando con el Comité de Inclusión y Diversidad conformado por socios, directores y gerentes de la firma. Con el propósito de una gestión más efectiva y con un referente por pilar, el comité enfoca su trabajo en las diferentes líneas de servicio de la firma, a través de las siguientes funciones y responsabilidades:

- Constituirse en referente para los temas de inclusión y diversidad.
- Impulsar actividades del plan de inclusión y diversidad y proponer ideas.
- Canalizar las situaciones que se presenten.
- Asegurar el enfoque de inclusión y diversidad en el desarrollo de carrera.
- Dar seguimiento a las métricas de inclusión y diversidad.
- Acompañar la formación y el desarrollo de los líderes inclusivos.

A nivel global formamos parte de The Valuable 500, un colectivo empresarial global formado por 500 directores ejecutivos y sus empresas, que innovan juntos para la inclusión de la discapacidad. Conocé más haciendo [clic aquí](#).

### Género e igualdad de oportunidades

GRI 2-7, 401-1, 405-1

En el marco de nuestra política de género es prioritario lograr la paridad en todos los niveles de gestión y áreas de la organización.



### Equidad en el desarrollo de la carrera y paridad salarial

	Dotación			Incorporaciones		
	2022	2021	2020	2022	2021	2020
Mujeres	49%	45%	47%	49%	46%	44%
Hombres	51%	55%	53%	51%	54%	56%

### Dotación e incorporaciones en grandes categorías, por género

	Dotación			Incorporaciones		
	2022	2021	2020	2022	2021	2020
Joven Profesional – Mujeres	49%	48%	47%	46%	48%	44%
Joven Profesional – Hombres	51%	52%	53%	54%	52%	56%
Senior – Mujeres	51%	47%	47%	46%	43%	51%
Senior – Hombres	49%	53%	53%	54%	57%	49%
Staff Gerencial – Mujeres	55%	56%	56%	48%	43%	35%
Staff Gerencial – Hombres	45%	44%	44%	52%	57%	65%
Socio – Mujeres	15%	14%	15%	N/A	N/A	N/A
Socio – Hombres	85%	86%	85%	N/A	100%	N/A

### Equidad en el desarrollo de la carrera y paridad salarial

Contamos con dos instancias anuales para evaluar el desempeño de nuestra gente y generar oportunidades de crecimiento. Durante el presente ejercicio evaluamos a todos nuestros colaboradores y promovimos a 2004, lo que representa el 45% de la dotación. 51% fueron mujeres y 49%, hombres.

	2022	2021	2020
Promoción a Staff Gerencial - Mujeres	108	47	57
Promoción a Staff Gerencial - Hombres	94	53	53
Promoción a Socio - Mujeres	2	1	1
Promoción a Socio - Hombres	4	3	3

Nuestras escalas salariales son iguales para mujeres y hombres y los incrementos salariales están vinculados al desempeño profesional. Estamos convencidos de que este enfoque contribuye con las oportunidades de desarrollo dentro de nuestra firma y fortalece nuestra capacidad de atraer y retener talento.

	2022	2021	2020
Staff gerencial – mujeres	55%	56%	56%
Staff gerencial – hombres	45%	44%	44%
Socio - mujeres	15%	14%	15%
Socio – hombres	85%	86%	85%

En este sentido durante el período reportado continuamos con el programa de remuneración variable que es una compensación anual sujeta al cumplimiento de objetivos previamente definidos, que busca reconocer tanto al staff de dirección y gerencial, como a nuestro equipo de seniors.



## Diversidad cultural y generacional

GRI 405-1

El respeto a la diversidad cultural y generacional es un valor fundamental en PwC. Cuando las personas de distintos orígenes y rangos etarios pueden trabajar juntas, con respeto y consideración, somos capaces de aportar diferentes puntos de vista para nuestros clientes, nuestra gente y la sociedad. En PwC Argentina contamos con colaboradores de todas las edades, más de 26 nacionalidades y especialistas de 35 profesiones diferentes.

## Iniciativas 2022

Cada año desarrollamos diferentes acciones enfocadas en las tres dimensiones definidas de nuestra estrategia de Inclusión y Diversidad.

### Acciones de sensibilización

Durante el presente ejercicio lanzamos el sitio interno ADN PwC, que incluye contenido y recursos que contribuyen a la información, sensibilización y conversación de los temas que alcanza nuestra estrategia.

Asimismo, continuamos realizando charlas con especialistas, destacándose durante este año los siguientes encuentros:

### Participación en Expo Inclusión

En diciembre de 2021 se llevó a cabo una nueva edición de **Expo Inclusión**, la primera feria virtual de empleo para personas con discapacidad. Se trata de una valiosa oportunidad para conocer y tomar contacto con las principales empresas inclusivas de Argentina y participar de charlas y talleres para potenciar la búsqueda laboral. PwC Argentina estuvo presente, confirmando nuestro compromiso de construir un ambiente diverso, equitativo, inclusivo e integrador, donde cada uno de nuestros colaboradores se sienta parte de un equipo.

### Estrategia global sobre discapacidad

Durante el período bajo análisis nuestra firma desarrolló la primera estrategia global para la inclusión de personas con discapacidad. Esto nos permitió repensar nuestra comunidad de especialistas considerando todo tipo de capacidades y resaltar la importancia de crear lugares de trabajo adecuados para todos. Esta iniciativa nos coloca como una gran referencia a nivel mundial y un ejemplo de cómo la cultura empresarial puede garantizar más y mejores oportunidades para todos los talentos.

### LGBTIQ+

Realizamos dos capacitaciones orientadas al colectivo de personas trans. Un taller con sugerencias para el armado de CV, en el marco del ciclo “Herramientas para la empleabilidad” y un taller de introducción a Excel y herramientas básicas, como parte del ciclo “Potenciando tus habilidades para la búsqueda de trabajo”.

Asimismo, nuestros colaboradores tienen la posibilidad de formar parte de Shine, el programa que reúne a la comunidad LGBTIQ+ de PwC y a nuestra red de aliados en la temática. Con esta iniciativa, defendemos y promovemos el bienestar y la inclusión de personas LGBTIQ+, tanto en nuestra organización como en el resto del mundo empresarial. Trabajamos por espacios donde todas las personas puedan desarrollarse con autenticidad y sin discriminación. Shine está activo en 29 firmas de nuestra red global.

Bajo este programa se han llevado a cabo distintas charlas de sensibilización como, por ejemplo: Diversidad Sexual e Identidad de Género y Respeto, Convivencia y Diversidad.

	2022	2021	2020
Joven Profesional - Menor o igual a 30 años	88%	91%	92%
Joven Profesional - 31 a 51 años	11%	7%	6%
Joven Profesional - Mayor o igual a 51 años	2%	2%	2%
Senior - Menor o igual a 30 años	57%	64%	65%
Senior - 31 a 51 años	41%	34%	34%
Senior - Mayor o igual a 51 años	2%	2%	1%
Staff Gerencial - Menor o igual a 30 años	12%	11%	11%
Staff Gerencial - 31 a 51 años	76%	79%	80%
Staff Gerencial - Mayor o igual a 51 años	13%	11%	9%
Socio - Menor o igual a 30 años	0%	0%	0%
Socio - 31 a 51 años	48%	46%	54%
Socio - Mayor o igual a 51 años	52%	54%	46%



# Comunidad

## Cómo creamos nuevas oportunidades para un futuro más equitativo

En PwC invertimos en nuestra gente y nuestras comunidades. Participamos en diversos programas sociales y educativos, enfocados en la creación de más y mejores oportunidades de desarrollo para personas en contextos de exclusión social.



### Nuestro compromiso con el talento y la igualdad de oportunidades

Existe una brecha en el desarrollo de capacidades profesionales que necesitamos achicar entre todos. Creemos que desde el sector empresarial podemos aportar significativamente en proyectos de formación y capacitación, que ayuden a comunidades y personas a transitar con éxito los retos de nuestra sociedad actual.

En PwC reafirmamos nuestro compromiso en este sentido, acompañando el trabajo de organizaciones sociales que se destacan por su importante trayectoria en programas de inserción laboral. De esta manera, contribuimos a la creación de nuevas rutas de crecimiento profesional para nuevos talentos y, al mismo tiempo, a reducir la desigualdad social.

9

programas

118

voluntarios

577

horas de dedicación

### Inversión comunitaria GRI 201-1

Durante el ejercicio 2022 realizamos acciones comunitarias que representan un total de \$30.827.505 distribuido de la siguiente forma:

	2022	2021	2020
Servicios pro bono	49%	65%	42%
Apoyo institucional	19%	12%	23%
Proyectos comunitarios	32%	23%	35%

Asimismo, invertimos **3644 horas**, distribuidas de la siguiente manera:

	2022	2021	2020
Servicios pro bono	84%	77%	69%
Apoyo institucional	16%	23%	31%

Durante el ejercicio bajo análisis invertimos \$ 15,1 y más de 3 mil horas en 18 proyectos pro bono, contribuyendo con diferentes organizaciones como United Way Argentina, Fundación Leer, Fundación Discar, Fundación Endeavor Argentina y Red de Comunidades Rurales, entre otras.

## Integrando a los más jóvenes

En PwC acompañamos programas sociales que permiten a jóvenes que enfrentan vulnerabilidad socioeconómica el desarrollo de sus talentos y la construcción de un mejor futuro.

### Consejo Empresario por la Educación 2050

Es una asociación civil con más de 15 años dedicados a mejorar la educación en el país. PwC Argentina forma parte de este consejo, que desarrolla acciones de concientización acerca de la problemática de la deserción escolar y elabora informes sobre aspectos relevantes para el sistema educativo. También organiza reuniones y foros de expertos y especialistas, como el encuentro de ministros de Latinoamérica, que realiza junto a la Red Latinoamericana por la Educación (REDUCA).

 <https://educar2050.org.ar/>

### Voy con vos

Contribuimos al programa de becas de "Voy con vos", asociación que desde 2007 hace posible que niños, niñas y adolescentes de parajes rurales puedan acceder a educación de calidad. Nuestra participación permitió el financiamiento de los estudios secundarios

de jóvenes de las comunidades de Tres Isletas y El Impenetrable, en la provincia de Chaco.

 <https://voyconvos.org/>

### Fundación Forge

Desde PwC acompañamos a la Fundación Forge con el financiamiento del "Programa de formación e inserción laboral de Jóvenes". Gracias a esta iniciativa, un grupo de becarios recibió formación técnica y humanística, con la oportunidad de realizar prácticas laborales en nuestras oficinas durante la temporada de verano.

 <https://fondationforge.org/>

### United Way Argentina (ex Fundación Caminando Juntos)


En PwC Argentina participamos del Programa de Inversión Colectiva en donde se apoyan proyectos que están enfocados en el desarrollo de la primera infancia y la inserción laboral de los jóvenes. También realizamos actividades de voluntariado y nuestros colaboradores tienen la posibilidad de hacer una donación voluntaria mensual, acción que desde la firma acompañamos duplicando el importe donado.

 <https://caminandojuntos.org.ar/>

### Invertir vale la pena

Desarrollamos este programa junto con United Way Argentina desde 2010. Con esta iniciativa, nuestro equipo de especialistas voluntarios tiene la oportunidad de compartir su experiencia y conocimientos, con el objetivo de capacitar a jóvenes que están por terminar sus estudios secundarios en competencias que faciliten su inserción laboral.

Durante este período participaron 74 voluntarios, ya sea de manera presencial o virtual en diferentes oficinas del país.

 <https://caminandojuntos.org.ar/invertir-vale-la-pena/>

### Programa "A la Par"

Acompañamos a alumnos de escuelas secundarias de la Ciudad de Buenos Aires con una capacitación y posterior práctica laboral de cuatro meses en nuestras oficinas. El programa es una articulación entre el gobierno porteño, el Ministerio de Trabajo de la Nación y el Consejo Profesional de Ciencias Económicas de la Ciudad.

Durante este período recibimos a 18 estudiantes y ocho continúan en el área de ATC para seguir desarrollándose profesionalmente en PwC.

### Fundación Horacio Zorraquín

Es una organización que ejecuta programas educativos para niños, niñas y adolescentes, orientados al ejercicio responsable de valores y el desarrollo de habilidades socioemocionales como hábito clave en el crecimiento integral de las personas. En el marco de esta alianza, patrocinamos una escuela en Zárate, provincia de Buenos Aires.

 <https://www.fhz.org.ar/>

### PANAL - Programa de Articulación para Nuevos Alcances Laborales

A través de este programa se capacitan jóvenes de entre 18 y 24 años en situación de vulnerabilidad para una mejor inserción laboral. El mismo es una articulación público-privada entre el municipio de Vicente López y la Fundación Reciduca. Por nuestra parte, desde PwC Argentina los acompañamos con el financiamiento de becas, el dictado de un taller por parte de nuestro Digital Team y la participación en el programa de Mentoring.

 <https://www.fundacionreciduca.org.ar/>  
<https://www.vicentelopez.gov.ar/>

## Oportunidades para acompañar

Durante este período participamos de actividades solidarias orientadas a diversas poblaciones.

### Donaciones

- 500 litros de leche a Banco de Alimentos de Mendoza.
- 850 muebles donados por reestructuración de oficinas a diferentes organizaciones.
- Juegos, en el marco de la semana de la gratitud.
- Seguimos acompañando iniciativas de la Fundación Garrahan.

### Campañas anuales

- 100 cajas navideñas fueron preparadas por nuestros voluntarios para United Way Argentina y la municipalidad de Vicente López.
- 200 kits escolares para la municipalidad de Vicente López y 17 mochilas para Proyecto Mochi, en Mendoza.

### Capacitación y acompañamiento

- Entrevistas laborales simuladas en el Barrio Padre Mugica, en alianza con el Centro de Desarrollo Emprendedor y Laboral (CeDEL).
- Acciones de reinversión laboral para mayores de 45 años, junto a la asociación civil Diagonal.
- Creación de audiocuentos para el mes de la infancia, con Fundación Leer.

## Voluntariado profesional

Con nuestro programa de voluntariado ayudamos a organizaciones aliadas a crear una sociedad más inclusiva.

### Rediseño estratégico de Caminando Juntos

Desde PwC Argentina acompañamos a Caminando Juntos en un importante proceso de revisión interna, que permitió identificar sus fortalezas, capacidades diferenciales y oportunidades de mejora.

Un equipo de especialistas de nuestra área **Strategy&** aportó sus habilidades y experiencia a través de un servicio probono que permitió el rediseño de la estrategia de la Fundación.

Para este trabajo, se realizó un diagnóstico de los lineamientos de United Way global (la red internacional a la que pertenece la Fundación), la experiencia de otras filiales de la región y un análisis comparativo con otras organizaciones en Argentina. Asimismo, se diseñó una agenda de trabajo que contempló la necesidad de una estrategia para incorporar nuevos socios, la definición de un modelo adecuado de fondeo y la construcción de una identidad distintiva.

Como resultado de este análisis se decidió el rebranding de la fundación, que a partir de ahora se llamará United Way Argentina, para aprovechar el potencial y los atributos de la marca a nivel mundial. Todo esto con

el objetivo final de maximizar el impacto social de la organización, que trabaja en favor del desarrollo de la primera infancia y la inserción laboral de los jóvenes.

<https://caminandojuntos.org.ar/>

### Banco de Proyectos Comunitarios Rurales

Es una iniciativa que tiene como objetivo mejorar las condiciones de vida y las oportunidades de desarrollo de la población rural en situación de riesgo o exclusión social. La organización incentiva y acompaña la creación de redes colaborativas entre líderes y referentes de estas comunidades, entre ellos caciques, artesanos y docentes.

<https://www.comunidadesrurales.org/w/>

## Diplomatura en Transformación Social

Con el objetivo de brindar herramientas y recursos para empoderar a líderes sociales como agentes de cambio dentro de sus comunidades, la Escuela de Negocios de PwC Argentina cuenta en su oferta académica con la Diplomatura en Transformación Social. La iniciativa se desarrolla en alianza con la Universidad Siglo 21 y la organización Creer Hacer y brinda formación para el desarrollo de proyectos sustentables y de alto impacto.

Durante el ejercicio bajo análisis se capacitaron **40 personas** en todo el país.

# Gestión ambiental

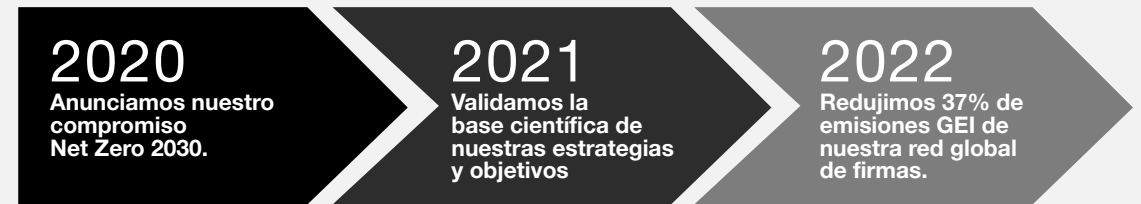
## Cómo trabajamos en soluciones que nos permitan crear futuro

Nos enfocamos en la reducción de los impactos ambientales de nuestras actividades, el asesoramiento a nuestros clientes en aspectos ESG y la contribución con la sociedad para resolver los profundos cambios que necesitamos para mitigar el impacto del cambio climático.

### Net Zero 2030

La ciencia es clara: para evitar los impactos del cambio climático, las empresas, los gobiernos y la sociedad tenemos que trabajar juntos en la transición a una economía de cero emisiones netas de gases de efecto invernadero (GEI).

Alineados con este gran objetivo, en 2020 en PwC anunciamos nuestro compromiso global para alcanzar las cero emisiones netas de GEI en diez años y en 2021 validamos con SBTi (Science Based Targets Initiative) que nuestros objetivos y estrategias tuvieron sustento científico. Habiendo tomado como línea de base el ejercicio fiscal 2019, desde entonces y hasta el presente período hemos reducido un 37% de emisiones en toda nuestra red global de firmas.



#### Nuestro enfoque

Para alcanzar nuestros objetivos trabajamos en tres pilares:



**Una operatoria más eficiente**

Utilizamos alternativas de bajo contenido de carbono como fuentes de energía y reducimos nuestros impactos ambientales.



**Una cadena de valor comprometida**

Desarrollamos un programa de trabajo con clientes y proveedores para alentarlos a descarbonizar sus operaciones.



**Compensación de carbono**

Invertimos en proyectos de reducción de dióxido de carbono.

### **Un trabajo en red**

Los objetivos de nuestro compromiso Net Zero se comparten con nuestros territorios y están respaldados por un marco general de acción. Los Territory Senior Partners (TSP) son responsables del progreso local y han designado a líderes Net Zero para supervisar los planes de implementación. Asimismo, nuestras firmas cuentan con el apoyo del equipo de Sustentabilidad Corporativa Global (GCS, por sus siglas en inglés) que brinda orientación y coordina la medición y rendición de cuentas. En PwC Argentina trabajamos coordinados con nuestra red LAN Net Zero 2030 para explorar iniciativas comunes, mejores prácticas y posibles sinergias.

### **Acciones y resultados**

#### **GRI 308-1**

Estamos ampliando nuestra recopilación de datos y mejorando la divulgación de emisiones de GEI para incluir a todas las firmas miembro de nuestra red. En Argentina trabajamos para fortalecer nuestro proceso de recolección de datos a través del seguimiento mensual de consumos y emisiones, la disponibilización de documentación de apoyo y la recopilación de información sobre transporte terrestre y hoteles. Esta información nos permitirá mejorar la evaluación de proyecciones y metas de reducción e incrementar la rendición de cuentas ambiental en nuestro Reporte de Sustentabilidad.

Por la naturaleza de nuestro negocio, la mayoría de nuestras emisiones de alcance 1 y 2 provienen del consumo de electricidad y calefacción de las oficinas en todo el mundo. En Argentina seguimos desarrollando medidas de eficiencia energética, como la incorporación de luminarias LED, sensores de movimiento y temporizadores en máquinas de café y dispensers de agua, entre otras.

Además, estamos evaluando la compra de certificados de energías renovables (IRECs). Las emisiones por viajes de negocios representaron el 40% de nuestra huella total en 2019, siendo el transporte aéreo el mayor contribuyente. Si bien la pandemia por COVID-19 condujo a una reducción drástica de estas emisiones, necesitamos evolucionar nuestros modelos operativos y la forma en que brindamos servicios a nuestros clientes. En PwC Argentina repensamos nuestra política de viajes para disminuir el impacto ambiental de nuestros encuentros priorizando la modalidad virtual.

Otro importante factor de emisiones es nuestra cadena de suministro, y en particular los bienes y servicios adquiridos. Al comprometernos con nuestros proveedores clave alentándolos a tomar medidas para descarbonizar sus operaciones y consultándoles sobre sus acciones ambientales al momento de darles

de alta, esperamos ampliar nuestro impacto en el mercado para acelerar la transición hacia una economía Net Zero. En Argentina integramos criterios ambientales en nuestra gestión de proveedores y los incluimos en el alcance de nuestras mediciones.

Para compensar las emisiones que todavía no hemos podido reducir, la red de PwC lleva adelante un proceso global de compra de créditos de carbono para nuestras firmas miembro, y cada organización elige sus propias carteras locales en función de sus prioridades y preferencias. En Argentina trabajamos en medidas de compensación a través de créditos de carbono 100%, a implementar en el período 2024-2028.

Nuestro trayecto climático es una oportunidad para fomentar y promover comportamientos sostenibles en nuestra organización y más allá. Desde PwC Argentina comunicamos interna y externamente nuestro compromiso Net Zero para sumar a colaboradores, clientes y proveedores. En este sentido, desarrollamos acciones con nuestras áreas de Human Capital y Marketing que incluyen compartir información sobre la evolución de la iniciativa y eventos a través de nuestra red LAN Net Zero.



## Consumo de materiales y gestión de residuos

GRI 301-1, 306-2

El ejercicio 2022 representa la consolidación de una nueva modalidad de trabajo, caracterizada por la hibridez entre el trabajo remoto y el regreso a nuestras oficinas, y lo consideramos representativo de nuestro consumo esperable de materiales. Al comparar los consumos del período 2019, de plena actividad previo a la pandemia, puede apreciarse una reducción significativa del consumo de papel, cartones, vasos plásticos y tóner, en el marco de nuestro compromiso Net Zero 2030.

	2022	2021	2020	2019
<b>Resmas de papel</b>	6.009 kg	1.392 kg	14.672 kg	32.468 kg
<b>Sobres de papel</b>	7.965 unidades	0	107.100 unidades	121.800 unidades
<b>Carpetas y materiales de cartulina</b>	5.500 unidades	0	34.450 unidades	76.400 unidades
<b>Vasos plásticos</b>	52.500 unidades	0	228.000 unidades	279.000 unidades
<b>Tóner para impresoras</b>	187,2 kg	3,6 kg	500 kg	959 kg

Los materiales que estuvieron en contacto con tóner son concentrados en un centro de clasificación, donde se realiza la separación por tipo y código y la evaluación de su factibilidad de reciclado. En los casos en que no es posible reutilizarlos se separan para su disposición final, a cargo de un tratador con transporte habilitado.

Como parte de nuestra gestión ambiental promovemos el reciclado de residuos a través de cestos señalizados para una recolección diferenciada. En este periodo reciclamos 18 bolsones de papel, tapitas, cartón y botellas de plástico que fueron entregadas a los recolectores urbanos.

### Residuos tecnológicos

Todos nuestros activos tecnológicos que quedan en desuso son revisados y catalogados según se encuentren en buen estado o fuera de servicio. Los dispositivos que se encuentran en buen estado son donados a diversas entidades y aquellos que quedan fuera de servicio se envían a una fundación que se ocupa de reciclar sus componentes.



**1.190**

computadoras y notebooks fueron revisadas.



**89**

equipos fueron donados a diferentes organizaciones e instituciones educativas.

## Una comunidad en acción

Las personas que integran nuestra comunidad de especialistas están comprometidas con el cuidado del medio ambiente de diferentes maneras:

- Nuestro Comité de Medioambiente conformado internamente por colaboradores colaboró con la realización de diferentes eventos, tales como encuentro virtual sobre cambio climático de Net Zero (70 participantes), el encuentro virtual sobre economía circular (51 participantes) y encuentro sobre gestión de residuos y compost domiciliario (90 participantes).
- Asimismo, el Comité contribuye a la toma de conciencia de nuestros colaboradores con la circulación de comunicados y efemérides, como el Día Mundial de la Energía o el Día Mundial del Agua, entre otros.
- En el marco de nuestro programa de voluntariado, plantamos 70 árboles nativos para conmemorar el Día de la Tierra, una acción que equivale a 38 ton CO2 compensadas.
- Durante el presente ejercicio contribuimos con la experiencia de nuestros especialistas que participaron de las mesas de Sustentabilidad del municipio de Vicente López, en lo relativo a eficiencia energética y movilidad urbana, como así también economía circular y residuos.



## Energía y huella de carbono

GRI 302-1, 305-1, 305-2, 305-3

La mayor parte de nuestras emisiones de GEI resultan del consumo eléctrico de nuestras oficinas, el consumo de gasoil para nuestros grupos electrógenos y los viajes aéreos por los traslados que requieren nuestras actividades profesionales.

Alcance		Ítem	2022			2021			2020		
			Consumo / dato de origen	Unidad	Emisiones (tonCO2 eq)	Consumo / dato de origen	Unidad	Emisiones (tonCO2 eq)	Consumo / dato de origen	Unidad	Emisiones (tonCO2 eq)
Alcance 1		Emisiones por consumo de combustible de los grupos electrógenos (Gasoil)	539	Litros	1,5	375	Litros	1,01	375	Litros	1,01
		Emisiones por consumo de gas natural*	0	m3	0	0	m3	0	0	m3	0
Alcance 2		Emisiones por consumo de energía eléctrica**	1.795	Kw	768,7	1.402	Mwh	600,3	2.912	Mwh	1.350
Alcance 3 ***		Emisiones por viajes en avión****	1.116.439	km	171,9	25.337	km	3,74	7.959.815	km	1.350

<b>Total emisiones (tonCO2eq)</b>	<b>942</b>	<b>605</b>	<b>2.701</b>
-----------------------------------	------------	------------	--------------

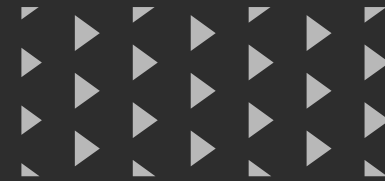
\*Ningún edificio de la compañía consume Gas Natural en sus instalaciones.

\*\*Se consideraron los factores de emisión publicados por la Secretaría de Energía de la Nación para la Red Argentina de Energía Eléctrica, vigentes al cierre de cada año fiscal. Factores de emisión FY21: 2019, publicación 2019. (location-based)

\*\*\*El cálculo de nuestras emisiones de alcance 3 se basa en traslados en avión por cuestiones de negocios, que constituye la fuente más significativa de emisiones de alcance 3 para PwC.

\*\*\*\*DEFRA GHG Conversion Factors for Company Reporting (FY21: factores DEFRA 2020; FY20: factores DEFRA 2019; FY19: factores DEFRA 2018). Para el cálculo, la asignación de la categoría "haul" según determinaciones DEFRA se ha realizado considerando el total de los km recorridos por el total de cada viaje (no se realizan aperturas por segmento sobre los datos de origen).

(\*) En el "Conversion factors used for global GHG emissions calculations" se detallan los factores de emisión aplicables para cada ítem.



### Capacitaciones por videoconferencia

En 2022 la totalidad de los cursos fueron dictados en formato virtual, a través de Webex o Google Meet, lo que permite evitar el desplazamiento físico de los participantes y eventualmente reducir las emisiones asociadas.

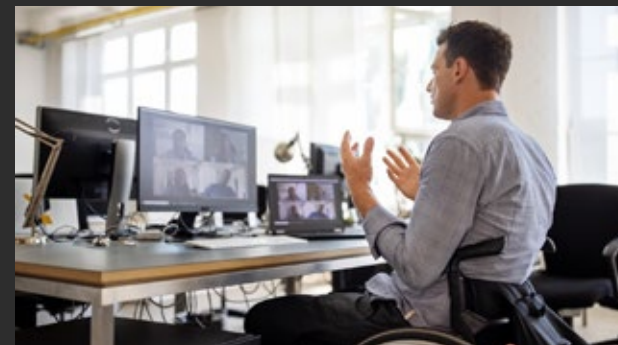
Contamos con **27 equipos** para videoconferencia, 16 de los cuales fueron adquiridos durante el presente ejercicio, junto a **ocho cámaras jabras** y **seis polystudio**.



### Intensidad energética

Durante el ejercicio reportado el consumo de energía distribuido en la superficie de nuestras operaciones fue de 179,5 kWh/m<sup>2</sup>.

Variable	Total
Consumo de electricidad (kwh)	1.795.194,30
superficie ocupada (m2)	20.795,99
Intensidad energética fy22 (kWh/m2/año)	86,32



# Índice de contenidos GRI

<b>Declaración de uso</b>	PwC Argentina ha presentado la información citada en este índice de contenidos GRI para el periodo comprendido entre 1 de julio 2021 y 30 de junio 2022 utilizando como referencia los Estándares GRI.
<b>GRI 1 usado</b>	GRI 1: Fundamentos 2021

Estándar GRI	Contenido	Números de página o URL	Omisión
<b>Contenidos generales</b>			
<b>GRI 2: Contenidos generales 2021</b>	2-1: Detalles organizativos	En Argentina, las firmas miembro de la red global de PricewaterhouseCoopers International Limited son las sociedades Price Waterhouse & Co. S.R.L., Price Waterhouse & Co. Asesores de Empresas S.R.L., PwC Legal S.R.L. y PwC Servicios de Argentina S.R.L. que en forma separada o conjunta son identificadas como PwC Argentina. PricewaterhouseCoopers Service Delivery Center (Argentina) S.R.L. como Acceleration Center	12
	2-2: Entidades incluidas en la elaboración de informes de sostenibilidad	Price Waterhouse & Co. S.R.L., Price Waterhouse & Co. Asesores de Empresas S.R.L., PwC Legal S.R.L., PwC Servicios de Argentina S.R.L. y PricewaterhouseCoopers Service Delivery Center (Argentina) S.R.L.	-
	2-3 Periodo objeto del informe, frecuencia y punto de contacto	01-07-2021 al 30-06-2022 lorena.gaiani@pwc.com mariano.c.tomatis@pwc.com	7

Estándar GRI	Contenido	Números de página o URL	Omisión
	2-4: Reexpresiones de información	No se han modificado datos del reporte anterior.	-
	2-5: Verificación externa	El reporte no cuenta con verificación externa	-
	2-6: Actividades, cadena de valor y otras relaciones comerciales	20,22,26	
	2-7: Empleados	12; 23-24,26,31	
	2-8: Trabajadores que no son empleados	No es relevante para la organización por eso mismo no se incluye.	-
	2-9: Estructura de gobernanza y composición	19	
	2-22: Declaración sobre la estrategia de desarrollo sostenible	3	
	2-23: Compromisos y políticas	19,22,24-25	
	2-26: Mecanismos para solicitar asesoramiento y plantear inquietudes	25	
	2-28: Afiliación a asociaciones	10	
	2-29: Enfoque para la participación de los grupos de interés	8	
	2-30: Convenios de negociación colectiva	4,30%	-

Estándar GRI	Contenido	Números de página o URL	Omisión
<b>Temas materiales</b>			
<b>GRI 3: Temas materiales 2021</b>	3-1: Proceso de determinación de los temas materiales	7-8	
	3-2: Lista de temas materiales	7-8	
<b>Desempeño económico</b>			
<b>GRI 3: Temas materiales 2021</b>	3-3: Gestión de los temas materiales	-	
<b>201: Desempeño económico</b>	201-1: Valor económico directo generado y distribuido	26	
<b>Impactos económicos indirectos</b>			
<b>GRI 3: Temas materiales 2021</b>	3-3: Gestión de los temas materiales	-	
<b>203: Impactos económicos indirectos</b>	203-1: Inversiones en infraestructuras y servicios apoyados	35-37	
<b>Anticorrupción</b>			
<b>GRI 3: Temas materiales 2021</b>	3-3: Gestión de los temas materiales	-	
<b>205: Anticorrupción</b>	205-1: Operaciones evaluadas para riesgos relacionados con la corrupción	24	
	205-2: Comunicación y formación sobre políticas y procedimientos anticorrupción	19,25	
	205-3: Casos de corrupción confirmados y medidas tomadas	25	
<b>Competencia desleal</b>			
<b>GRI 3: Temas materiales 2021</b>	3-3: Gestión de los temas materiales	-	

Estándar GRI	Contenido	Números de página o URL	Omisión
<b>206: Competencia desleal</b>	206-1: Acciones jurídicas relacionadas con la competencia desleal y las prácticas monopólicas y contra la libre competencia	No hubo acciones jurídicas con respecto a la competencia desleal	
<b>Materiales</b>			
<b>GRI 3: Temas materiales 2021</b>	3-3: Gestión de los temas materiales	-	
<b>301: Materiales</b>	301-1: Materiales utilizados por peso o volumen	36	
<b>Energía</b>			
<b>GRI 3: Temas materiales 2021</b>	3-3: Gestión de los temas materiales	-	
<b>302: Energía</b>	302-1: Consumo energético dentro de la organización	40	
	302-3: Intensidad energética	40	
<b>Emisiones</b>			
<b>GRI 3: Temas materiales 2021</b>	3-3: Gestión de los temas materiales	-	
<b>305: Emisiones</b>	305-1: Emisiones directas de GEI (alcance 1)	37	
	305-2: Emisiones directas de GEI al generar energía (alcance 2)	37	
	305-3: Otras emisiones indirectas de GEI (alcance 3)	37	
<b>Residuos</b>			
<b>GRI 3: Temas materiales 2021</b>	3-3: Gestión de los temas materiales	-	
<b>306: Residuos</b>	306-4 Residuos no destinados a eliminación	36	
<b>Evaluación ambiental de proveedores</b>			
<b>GRI 3: Temas materiales 2021</b>	3-3: Gestión de los temas materiales	-	
<b>308: Evaluación ambiental de proveedores</b>	308-1: Nuevos proveedores que han pasado filtros de evaluación y selección de acuerdo con los criterios ambientales	Durante el ejercicio no hemos podido evaluar a los nuevos proveedores con criterios ambientales	

Estándar GRI	Contenido	Números de página o URL	Omisión
<b>Empleo</b>			
<b>GRI 3: Temas materiales 2021</b>	3-3: Gestión de los temas materiales	-	
<b>401: Empleo</b>	401-1: Nuevas contrataciones de empleados y rotación de personal	17; 31	
	401-2: Beneficios para los empleados a tiempo completo que no se dan a los empleados a tiempo parcial o temporales	28	
<b>Relaciones trabajador-empresa</b>			
<b>GRI 3: Temas materiales 2021</b>	3-3: Gestión de los temas materiales	-	
<b>402: Relaciones trabajador-empresa</b>	402-1: Plazos de aviso mínimos sobre cambios operacionales	Los cambios significativos se informan con la mayor antelación posible y se contemplan las necesidades de los colaboradores además de las propias de la organización	
<b>Salud y seguridad en el trabajo</b>			
<b>GRI 3: Temas materiales 2021</b>	3-3: Gestión de los temas materiales	-	
<b>403: Salud y seguridad en el trabajo</b>	403-6: Fomento de la salud de los trabajadores	17	
<b>Formación y enseñanza</b>			
<b>GRI 3: Temas materiales 2021</b>	3-3: Gestión de los temas materiales	-	
<b>404: Formación y Enseñanza</b>	404-1: Media de horas de formación al año por empleado	14-16	
	404-2: Programas para mejorar las aptitudes de los empleados y programas de ayuda a la transición	14-16	

Estándar GRI	Contenido	Números de página o URL	Omisión
	404-3: Porcentaje de empleados que reciben evaluaciones periódicas del desempeño y desarrollo profesional	33	
<b>Diversidad e igualdad de oportunidades</b>			
<b>GRI 3: Temas materiales 2021</b>	3-3: Gestión de los temas materiales	-	
<b>405: Diversidad e igualdad de oportunidades</b>	405-1: Diversidad en órganos de gobierno y empleados	19,30	
<b>No discriminación</b>			
<b>GRI 3: Temas materiales 2021</b>	3-3: Gestión de los temas materiales	-	
<b>406: No discriminación</b>	406-1: Casos de discriminación y acciones correctivas emprendidas	25	

<b>Estandar GRI</b>	<b>Contenido</b>	<b>Números de página o URL</b>	<b>Omisión</b>
<b>Comunidades locales</b>			
<b>GRI 3: Temas materiales 2021</b>	3-3: Gestión de los temas materiales	-	
<b>413: Comunidades locales</b>	413-1: Operaciones con participación de la comunidad local, evaluaciones del impacto y programas de desarrollo	35-37	
<b>Privacidad del cliente</b>			
<b>GRI 3: Temas materiales 2021</b>	3-3: Gestión de los temas materiales	-	
<b>418: Privacidad del cliente</b>	418-1: Reclamaciones fundamentadas relativas a violaciones de la privacidad del cliente y pérdida de datos del cliente	24	
<b>Temas materiales propios</b>			
<b>Situación Covid-19</b>		3; 6; 10; 28	
<b>Transformación digital</b>		16	
<b>Ciberseguridad</b>		19-20	



# Oficinas

## PwC Argentina

### Ciudad Autónoma de Buenos Aires

Bouchard 557, Piso 8°  
(C1106ABG) Buenos Aires  
Tel.: (54 11) 4850-0000

### Buenos Aires

Gral. Justo José de Urquiza 505  
(B1638DBC) Vicente López  
Tel.: (54-11) 4850-0000

### Mendoza

9 de Julio 921, Piso 1°  
(M5500DOX) Mendoza  
Tel.: (54 261) 429-5300

### Córdoba

Av. Colón 610, Piso 8°  
(X5000EPT) Córdoba  
Tel.: (54 351) 420-2300

### Rosario

Madres de Plaza 25 de Mayo 3020, Piso 3°  
(S2013SWJ) Rosario  
Tel.: (54 341) 446-8000

## PwC Acceleration Center Buenos Aires

### Barracas

Felix Azara 841  
(C1267ABQ) Ciudad de Buenos Aires  
Tel.: (54 11) 5941 5900

### Olivos

Dr. Nicolás Repetto 3653  
(B1636CTK) Olivos, Buenos Aires  
Tel.: (54 11) 5628 8300

“Reporte de Sustentabilidad 2022 - Brindar oportunidades. Formar talento. Crear futuro.” contiene material de distribución gratuita de propiedad de PricewaterhouseCoopers International Limited y de sus firmas miembro Price Waterhouse & Co. S.R.L., Price Waterhouse & Co. Asesores de Empresas S.R.L., PwC Legal S.R.L. y PwC Servicios de Argentina S.R.L., todas en adelante PwC, cada una de las cuales actúa como una entidad legal separada e independiente.

La información provista no es una recomendación, asesoramiento o sugerencia para la realización de cualquier actividad, operación, inversión o negocio, quedando “Reporte de Sustentabilidad 2022 - Brindar oportunidades. Formar talento. Crear futuro.” y PwC exentos de todo tipo de responsabilidad por las decisiones que pudiera tomar el lector en base a la mencionada información. Los contenidos y comentarios de cada artículo son responsabilidad de sus autores así como las consecuencias legales derivadas de su publicación. Los contenidos expuestos no reflejan la opinión de PwC. PwC no declara ni garantiza que la información sea precisa, completa o actual. No ofrece garantías ni declaraciones relativas al uso del contenido del material distribuido en cuanto a la exactitud, precisión, utilidad, oportunidad, fiabilidad, etc. Las imágenes que se encuentren en el material son de carácter ilustrativo, referencial y no contractual.

PwC garantiza el derecho de acceso, información, rectificación, actualización, supresión y/o portabilidad según la Ley N° 25326. Si desea información sobre la recolección, recopilación y procesamiento de su información de identificación personal, así como que la misma sea suprimida de nuestros registros o actualizada, deberá enviar un correo electrónico a [ar\\_datospersonales@pwc.com](mailto:ar_datospersonales@pwc.com) o dirigirse a Hipólito Bouchard 644, PB, C.A.B.A. Por consultas, temas sugeridos para tratar en la próxima edición y/o comentarios, envíenos un correo a la casilla antes mencionada.



[@PwC\\_Argentina](https://twitter.com/PwC_Argentina)

[/PwCArentina](https://www.facebook.com/PwCArentina)

[/PwCArentina](https://www.youtube.com/channel/UC...)

[/PwCArentina](https://www.linkedin.com/company/PwCArentina)

[/pwccargentina](https://www.instagram.com/pwccargentina)